



netatmo
BY
STARCK®

2

A vezeték nélküli termosztát elhelyezése



Video megtekinthető:
<http://netatmo.com/video2>

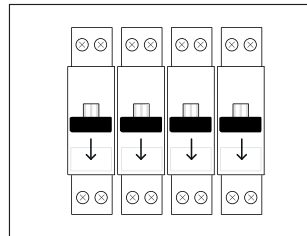
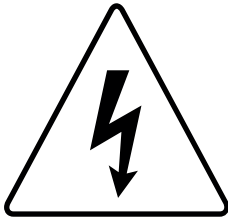




Figyelmeztetés

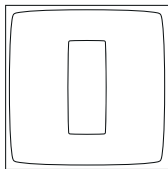
Figyelmeztetés !

- Figyelmesen tanulmányozza ezt a tájékoztatót a telepítés kezdésekor
- Csak a szabványossági normák betartásával végezheti a telepítést
- A művelet elkezdése előtt szüneteltesse a hálózati tápellátást

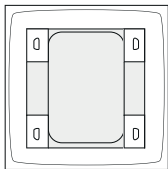




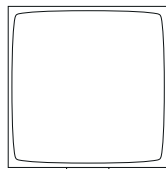
A doboz tartalma



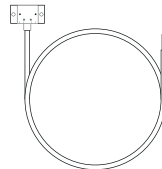
Termosztát



(Mobil tartó)*



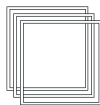
érezékelő



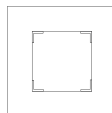
(Kazán adapter)*



Rögzítő lap



Színes keretszalagok



(Burkoló lap)*



Hálózati adapter



(Ragasztó)* Biztosíték



3 AAA elem



4 csavar
4 tipli



1 USB kábel

nem használatos ebben a telepítésben





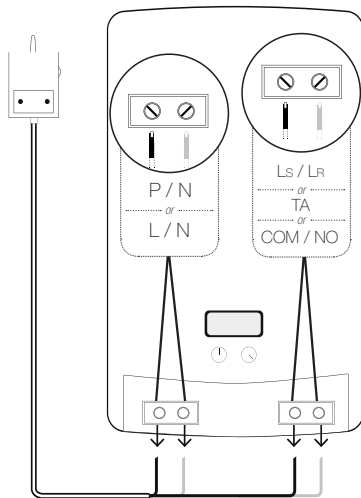
Áttekintés

Nyissa ki a kazán ajtaját, ha szükséges használja a kezelési utasítást

Keresse meg a korábbi érzékelőt.
Azonosítsa be a korábbi relé csatlakoztatásánál használt vezetékeket.

Készítsen egy képet a vezetékelésről.

Megjegyzés: egyes termosztátok, különbözőképpen, az ábrától eltérően vannak csatlakoztatva (pl.:eBus, EMS, ...). Ebben az esetben a csatlakozási terminál az LS-LR, TA vagy COM-NO jelzésnél található



230V hálózati tápellátás , itt használatos általában kék és barna vezeték

Termosztát terminál, általában fekete vagy szürke vezeték





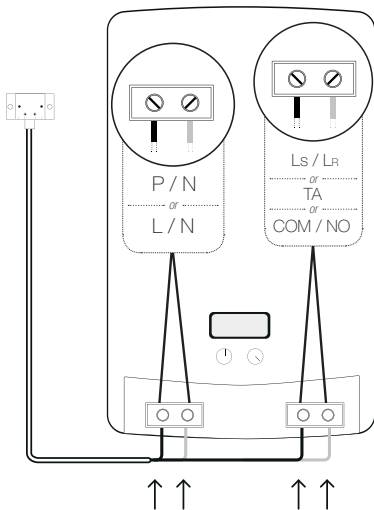
Elhelyezés

csatlakoztassa szét a régi termosztát érzékelőjét

Csatlakoztassa a kazán adapter vezetékait a régi termosztát érzékelő helyére, úgy ahogy az ábrán látható.

A fórumonkon segítséget kaphat a bekötés helyességéhez forum.netatmo.com.

Ebben az esetben küldjön egy fotót a :
photo@netatmo.com oldalra
és a mi csapatunk segít Önnek a vezetékelés helyességében.



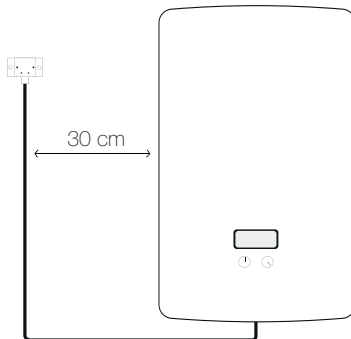
230V hálózati tápellátás
Kék és barna vezeték

Termosztát terminál
fekete és szürke vezeték

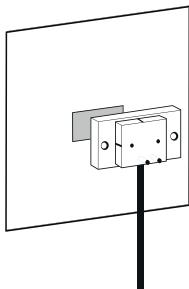


Az érzékelő beállítása

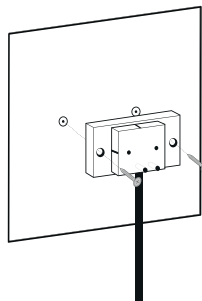
A kazán adapter elhelyezésekor kerülje a fémtárgyak közelségét (csövek, rácsok, elektromos vezetékek.....).



A kazán adaptert felhelyezheti a falra kétoldalú ragasztó vagy csavarok segítségével.



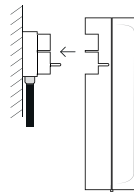
vagy



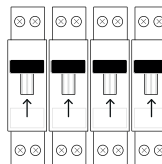


Az érzékelő tesztelése

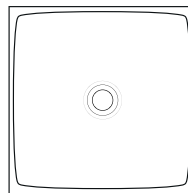
- ① Csatlakoztassa az érzékelőt a kazán adapteréhez.



- ② Kapcsolja vissza hálózati áramot.



- ③ Az érzékelő kéken fog villogni.



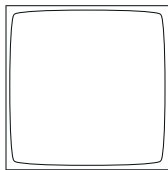
Megjegyzés: Ha az érzékelő nem villog kéken, akkor nincs áramellátás, ellenőrizze a kék és barna vezetékek bekötését. Ne felejtse el a hálózati tápellátást szüneteltetni.





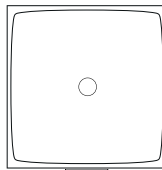
Az érzékelő tesztelése

①



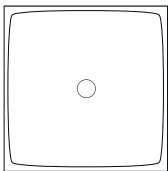
Nyomja meg az érzékelő alját.

②



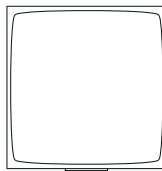
Az érzékelő kéken fog világítani és bekapcsolja a kazánt.

③



Nyomja meg az érzékelő alját újra.

④



Az érzékelő kék világítása megszűnik, jelzi, hogy a kazánt kikapcsolta.

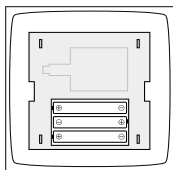
Megjegyzés: ha az érzékelő kéken világít és a kazán nem kapcsol be, akkor az érzékelő bekötése a kazánhoz hibás. Ellenőrizze a szürke és fekete vezetékek csatlakoztatását. Szükség esetén olvassa el a kazán kezelési útmutatójának "szobatermosztát" részét.





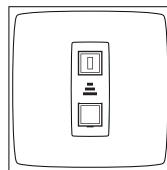
Termosztát

①



Helyezze be az elemeket a termosztátba.

②



A termosztáton megjelenik a kezdő képernyő és elkezd keresni az érzékelőt.



Beállított hőfok

Mért hőfok

Ha a termosztát megtalálta az érzékelőt, akkor megjelenik a beállított és mért hőfok.

Vagy



Ha a termosztát nem találta meg az érzékelőt, akkor egy "!" szimbólum jelenik meg a kijelzőn. Ebben az esetben vigye közelebb a termosztáthoz az érzékelőt, várjon ameddig a "!" jel eltűnik.



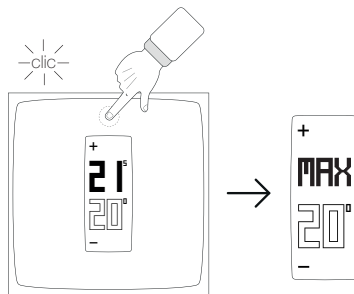


Teszt

①

Érintse meg a termosztát tetejét addig ameddig a "MAX" jelzés nem jelenik meg.

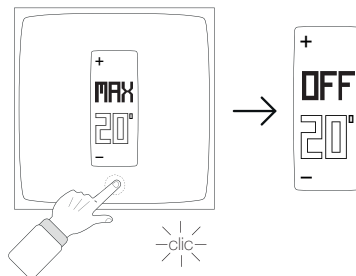
A termosztát bekapcsolja a kazánt.



②

Érintse meg a termosztát alját addig ameddig a "OFF" jelzés nem jelenik meg.

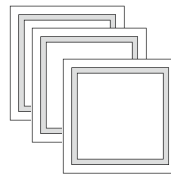
A termosztát kikapcsolja a kazánt.



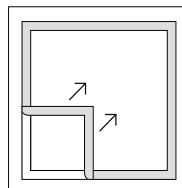


Testreszabás

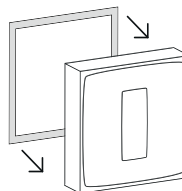
- ① A színes szalagok használatával Ön ízlésének megfelelően alakíthatja a termosztátot.



- ② Válassz a le a keret ragasztóját.

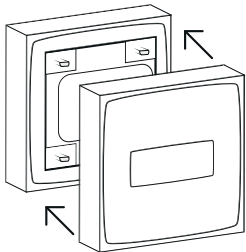


- ③ Ragassza azt a termosztát hátoldalára.

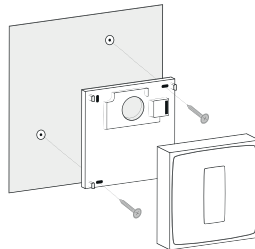




Elhelyezés

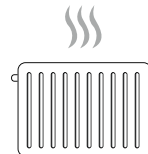
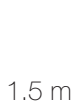
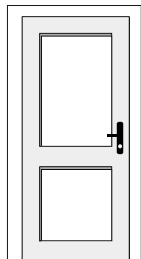


vagy



Kapcsolja a termosztátot a mobil tartóra és helyezze el a nappaliban.

Állítsa a termosztátot a rögzítő lapra



Az ajtó nyílástól 1 méterre.

magasság 1.5m

Távra hideget és meleget sugárzó eszközöktől.





Applikáció

Ha okostelefonról, tabletről vagy számítógépről szeretné
használni a termosztátot, látogasson el az alábbi oldalra:

<http://thermostat.netatmo.com>



PC/Mac



Okostelefon/Tablet



Specifikációk

MÉRET

Termosztát : 83x83x22 mm

Kialakítás

Designed by Starck.

Minimalista áttetsző plexi kocka
5 cserélhető szín a dobozban.

Érzékelés és mérés

Hőfok (mért): tartomány
0°C től 50°C tűrés: +/- 0.5° C

Hőfok (beállított): tartomány
7°C től 30°C tűrés: 0.5°C

Egység: °C

E-INK DISPLAY

energia hatékony, hosszabb akku-
élettartam, optimálisabb olvashatóság

Ingyenes alkalmazás, örök támogatás
Nincs előfizetési díj. Az alkalmazás
elérhető az App store-ból vagy a Google
Play-en. Ingyenes hozzáférés az Ön
online felületén. Elérhető több eszközről.

WIRELESS specifikáció

Wi-Fi 802.11 b/g/n kompatibilis (2.4GHz).

Támogatott biztonság: Open/WEP/WPA/
WPA2-személyi (TKIP and AES).

Vezeték nélküli kapcsolat termosztáton és az
érzékelőn keresztül: rádiójel távolság 100m.

Tápellátás és elemek

3 AAA elemek.

1 év élettartam.

Beállítás és kompatibilitás

Kompatibilis gáz, folyadék és fatüzelésű kazánokkal

Kapcsoló áram: max 4 A

Kapcsoló feszültség: max 250 VAC

Kapcsoló teljesítmény: max 120 W

Kompatibilitás iPhone és iPad-készülékekkel

iPhone 4, iPhone 4s, iPhone 5, iPhone 5c / 5s

iPad mini, iPad mini with Retina display, iPad 2,

iPad (3rd generation), iPad (4th generation),

iPad Air

iPod touch (5th generation)

Kompatibilitás androidos okostelefonokkal

Android 4.0 required







EU megfelelőségi nyilatkozat. Mi a Netatmo nyilatkozunk, hogy ez a készülék megfelel az alapvető követelményeknek és alapvető jogszabályban foglalt rendelkezéseknek. 1995/5/EC Biztonsági figyelmeztetés.

A készüléket a normáknak megfelelően kell telepíteni. Csak a saját hálózati adapterés és kazán adapterét használhatja. Kizárólag beltérben használható. Az elemek behelyezése előtt ellenőrizze a csatlakozó felületek tisztaságát. Behelyezésnél ügyeljen az elemek polaritására. Az elemeket ne dobja tűzbe, ne zárja rövidre és ne szedje szét azokat. Az elemeket gyermekek elől gondosan zárja el. Ha az elemeket véletlenül lenyelte azonnal forduljon orvoshoz. Ne próbálja megjavítani esetlegesen a készüléket van szerviz felhasználók számára. A készülék bármilyen módosítása esetén a megfelelőségért felelős fél érvénytelenítheti a felhasználó jogos igényeit. A termosztát és az érzékelő szigetelt, class II készülék. A készüléket nem használhatják csökkent fizikai érzékszervi vagy mentális képességű emberek, kivéve ha nincsenek állandó felügyelet mellett, vagy nem kaptak megfelelő személytől megfelelő útmutatást a készülék használatára. A gyermekekre ügyelni kell, hogy ne játszanak a készülékkel. A készülék megfelel az Apple szabványoknak a "Made for iPhone", "Made for iPad" és "Made for iPod" egy auditált fejlesztés eredménye ami teljesen kompatibilis az iPhone és iPad készülékekkel. Az Apple nem felel a készülék működéséért, biztonsági és szabályozási normájáért.

Megjegyzendő: ez a készülék befojasolhatja az iphone vezeték nélküli képességeit.



<http://support.netatmo.com>



Copyright Netatmo © 2013 minden jog fenntartva. Írásbeli engedély nélküli másolása és terjesztése tilos

V1_EN

