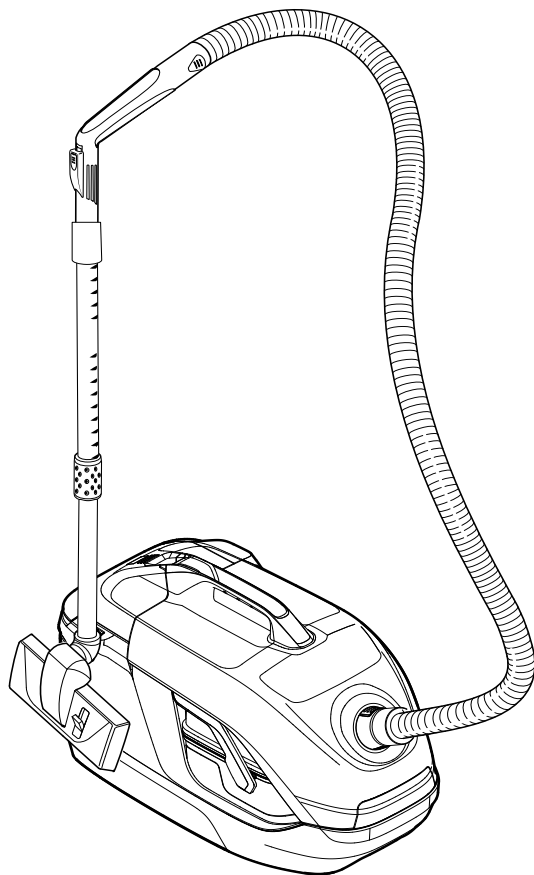


DS 5.800
DS 6.000

 **KÄRCHER**[®]



Deutsch	5
English	12
Français	18
Italiano	25
Nederlands	32
Español	39
Português	46
Dansk	53
Norsk	59
Svenska	65
Suomi	71
Ελληνικά	78
Türkçe	85
Русский	91
Magyar	99
Čeština	105
Slovenščina	111
Polski	117
Românește	124
Slovenčina	130
Hrvatski	136
Srpski	142
Български	148
Eesti	155
Latviešu	161
Lietuviškai	167
Українська	173
Қазақша	180
العربية	195

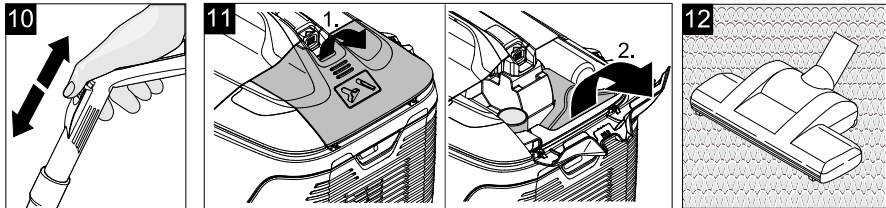
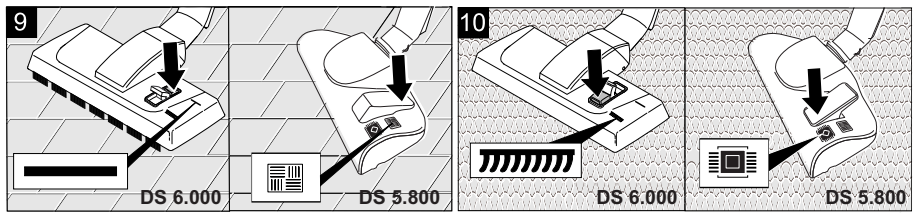
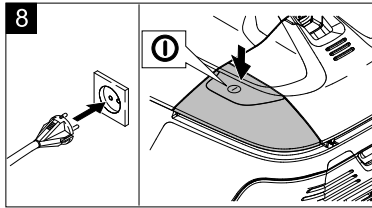
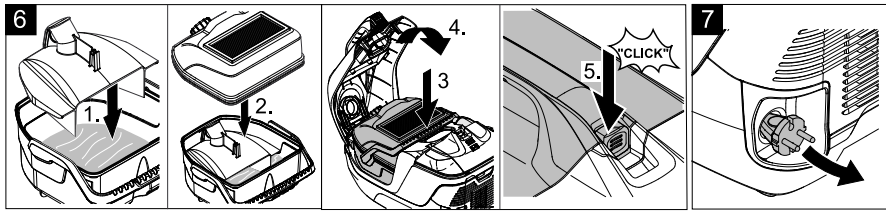
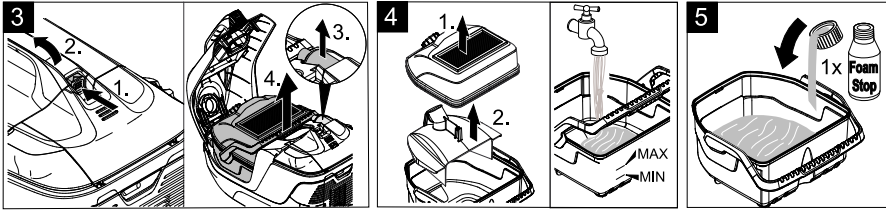
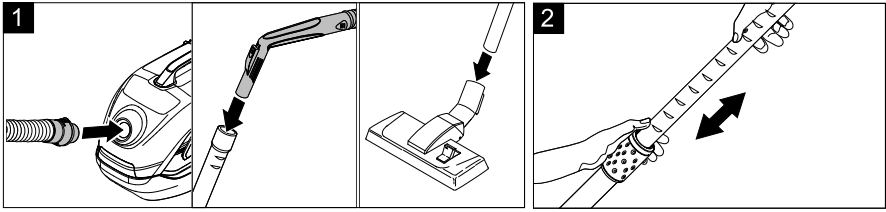
Register and win!
www.kärcher.com/register-and-win

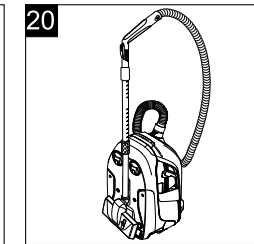
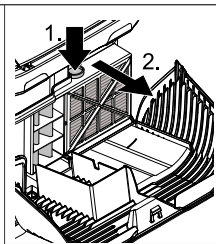
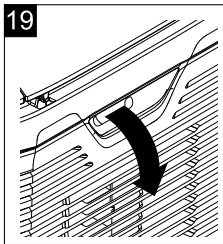
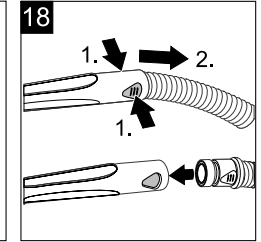
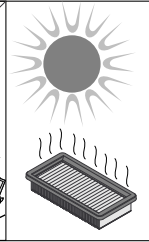
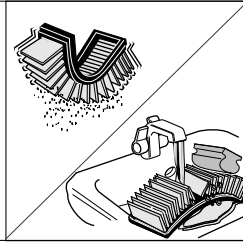
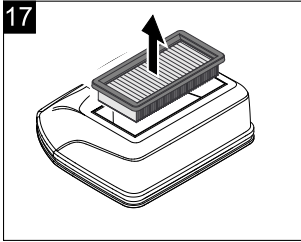
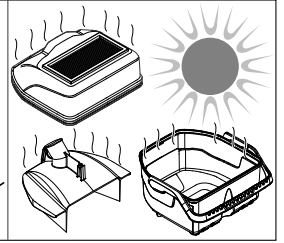
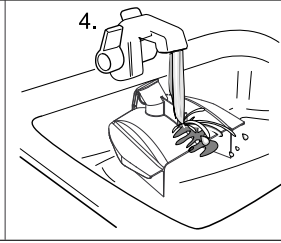
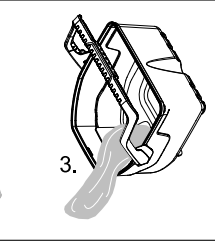
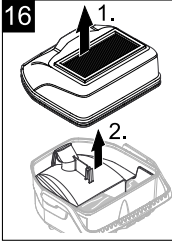
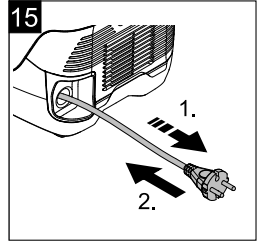
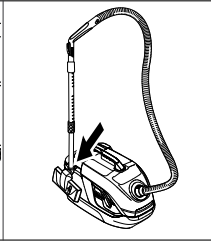
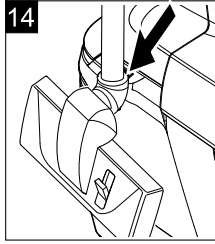
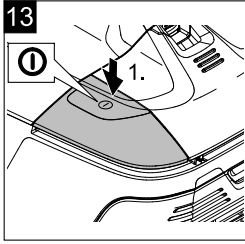


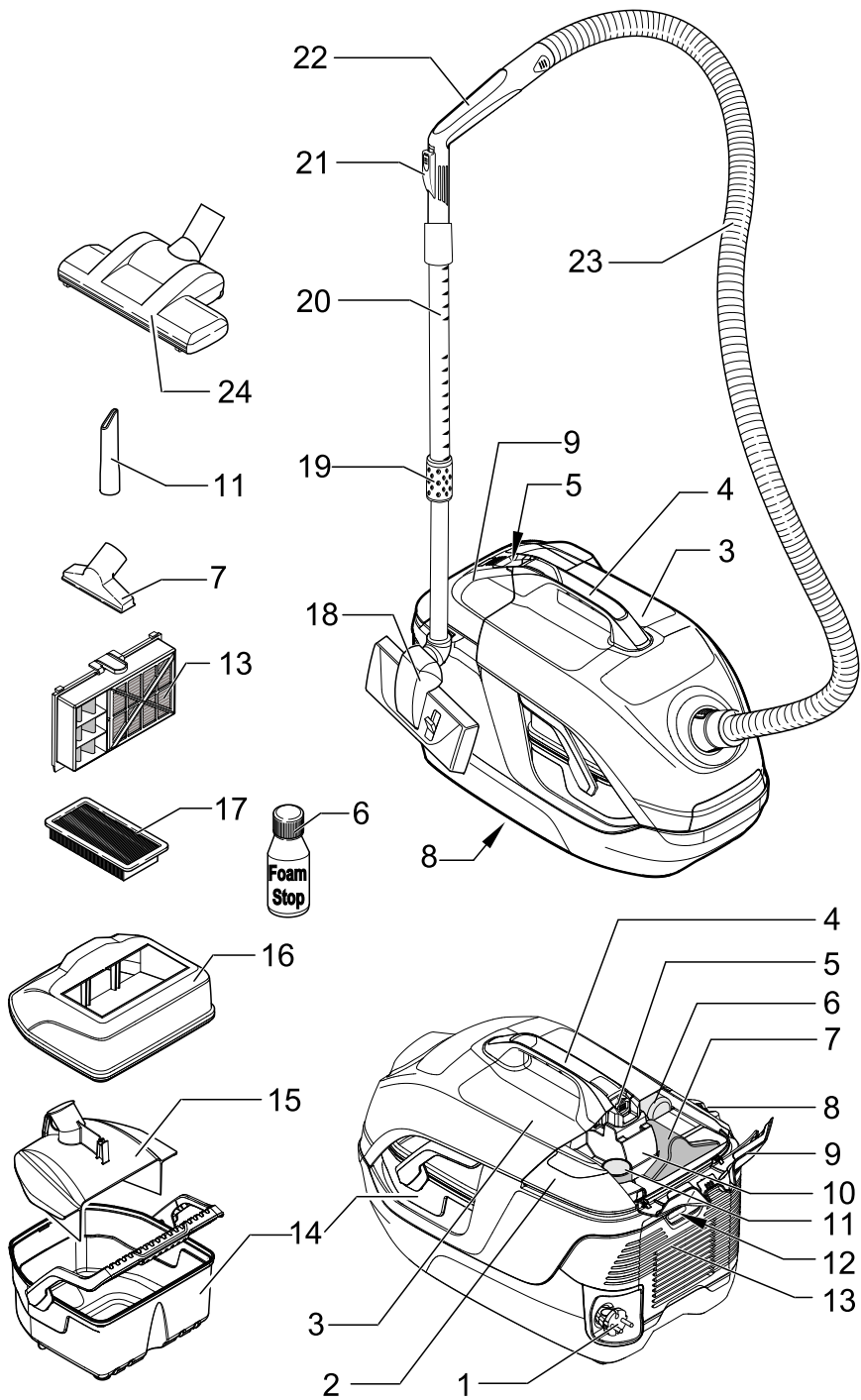
EAC



59653340 04/14







Tartalomjegyzék

Általános megjegyzések HU	5
Biztonsági tanácsok HU	6
Készülék leírása HU	6
Üzembevétel / Üzemeltetés . . . HU	7
Ápolás, karbantartás HU	9
Műszaki adatok HU	9
Üzemzavarelhárítási segítség . HU	10

Általános megjegyzések

Tisztelt Vásárló,



A készülék első használata előtt olvassa el ezt az eredeti használati utasítást, ez alapján járjon el és tartsa meg a későbbi használatra vagy a következő tulajdonos számára.

Rendeltetésszerű használat

A készülék jelen üzemeltetési útmutatóban foglalt leírásoknak és a biztonsági utasításoknak megfelelően száraz porszívózásra alkalmas.

Megfelelő opcióval kis mennyiségű folyadékot is fel tud szívni.

- Csak feltöltött vízsűrőtartállyal alkalmazza ezt a készüléket.
- Csak privát használatra alkalmazza ezt a készüléket, és csak a KÄRCHER által jóváhagyott kiegészítőkkel és alkatrészekkel.

Leírás és működés

A vízsűrővel ellátott porszívó három fokozatos szűrőrendszerre, amely egy vízsűrőből, egy köztes szűrőből és egy HEPA szűrőből áll, az összes 0,3 µm fölötti beszívott részecske 99,99%* / 99,9%** -át visszatartja. Friss, megtisztított használt levegő áramlik ki. Mivel a víz a vízsűrőben megköti a szennyeződés részecskéket, a víz kiürítésénél nem verődik fel por. Így a készülék allergiások számára is alkalmas.

* DS 6.000 Waterfilter

** DS 5.800 Waterfilter

Környezetvédelem



A csomagolóanyagok újrahasznosíthatók. Ne dobja a csomagolóanyagokat a háztartási szemétkébe, hanem gondoskodjék azok újrahasznosításáról.



A régi készülékek értékes újrahasznosítható anyagokat tartalmaznak, amelyeket tanácsos újra felhasználni. Ezért a régi készülékeket az arra alkalmas gyűjtőrendszerek igénybevitelével ártalmatlanítsa!

Megjegyzések a tartalmazott anyagokkal kapcsolatban (REACH)

Aktuális információkat a tartalmazott anyagokkal kapcsolatban a következő címen talál:

www.kaercher.com/REACH

A szűrők és a szennyvíz kezelése

A szűrők környezetkímélő anyagból készültek. Amennyiben nem tartalmaznak olyan felszívott anyagokat, amelyeket tilos a házi szemétkébe elhelyezni, akkor a rendszer házi szemétkébe lehet elhelyezni.

A szennyvizet a csatornán keresztül lehet eltávolítani, amennyiben nem tartalmaz tiltott anyagot.

Szállítási tétel

A készülék szállítási terjedelme fel van tüntetve a csomagoláson. Kicsomagoláskor ellenőrizze a csomagolás tartalmát, hogy megvan-e minden alkatrész.

Hiányzó tartozék vagy szállítási sérülés esetén kérem, értesítse a kereskedőt.

Garancia

Minden országban az illetékes forgalmazó vállalat által kiadott szavatossági feltételek érvényesek. A készülék esetleges hibáit a garanciaidőn belül költségmentesen megszüntetjük, ha azok anyag- vagy gyártási hibára vezethetők vissza. Garanciális igény esetén kérjük, a számlával együtt forduljon kereskedőjéhez vagy a legközelebbi, ilyen esetek intézésére jogosult vevőszolgálathoz.

(A címet lásd a hátoldalon)

Szerviz

Kérdések vagy üzemzavar esetén KÄRCHER-telephelyünk szívesen segít Önnek. (A címet lásd a hátoldalon)

Alkatrészek és különleges tartozékok megrendelése

Az üzemeltetési útmutató végén talál egy válogatást a legtöbbször szükséges alkatrészekről.

Alkatrészeket és tartozékokat kereskedőjénél vagy KÄRCHER-telephelyen kaphat. (A címet lásd a hátoldalon)

Biztonsági tanácsok

- Ez a készülék nem alkalmas arra, hogy korlátozott fizikai, érzékelő vagy szellemi képességgel rendelkező vagy tapasztalat és/vagy ismeret hiányában lévő személyek használják, kivéve, ha a biztonságukért felelős személy felügyeli őket, vagy betanították őket a készülék használatára és megértették az ebből eredő veszélyeket.
- Gyermekek a készüléket csak akkor használhatják, ha 8 év feletti, és ha a biztonságukért felelős személy felügyeli őket, vagy ha megtanították őket a készülék használatára és megértették az ebből eredő veszélyeket.
- Gyermekeknek nem szabad a készülékkel játszani!
- Gyerekeket felügyelni kell, annak biztosításáért, hogy a készülékkel ne játszanak.
- Tisztítást és felhasználó általi karbantartást nem szabad gyermekeknek felügyelet nélkül elvégezni.
- Hosszabb üzemszünetek esetén a készülék főkapcsolóját / készülékkapcsolót ki kell kapcsolni vagy ki kell húzni a hálózati dugót.

⚠ Elektromos csatlakozás

A készüléket csak váltóárammal szabad üzemeltetni. A feszültségnek meg kell egyeznie a készülék típus tábláján található tápfeszültséggel.

⚠ Áramütés veszély

Ne fogja meg nedves kézzel a hálózati csatlakozót és dugaljat.

A hálózati dugót ne a csatlakozókábel húzásával távolítsa el a hálózati dugaljából.

A hálózati kábel és a hálózati dugasz épségét minden használat előtt ellenőrizze. A sérült hálózati kábelt haladéktalanul ki kell cseréltetni egy jogosult ügyfélszolgálatos vagy elektromos szakemberrel.

Az elektromos balesetek elkerülése érdekében javasoljuk, hogy a dugaljat előkapcsolt FI védőkapcsolóval (max. 30 mA névleges kioldó áramerősség) használják.

⚠ Balesetveszély

Bizonyos anyagok a beszívott levegővel robbanékony gőzöket vagy keverékeket alkothatnak!

A következő anyagokat soha ne szívja fel:

- Robbanékony vagy éghető gázok, folyadékok és por (reaktív por)
- Reaktív fémport (pl. alumínium, magnézium, cink) erős lúgos és savas tisztítószerekkel összekapcsolva.
- Hígítatlan erős savakat és lúgokat
- Organikus oldószereket (pl. benzin, hígító, aceton, fűtőolaj).

Ezek az anyagok továbbá a készülékben használt anyagokat is megtámadhatják.

Készülék leírása

→ Az ábrákat lásd a 4. kihajtható oldalon 

- 1 Hálózati kábel csatlakozóval
- 2 Készülék (BE/KI)
- 3 Készülék fedél
- 4 Fogantyú
- 5 Nyitógomb a készülék fedélhez
- 6 Habmentesítő folyadék (FoamStop)
- 7 Szőnyegtisztító fej
- 8 Parkoló tartó a padlófej számára
- 9 Tartozék fedél
- 10 Tartozék tartó
- 11 Résttisztító fej
- 12 Használt levegő fedél a HEPA-szűrőhöz
- 13 HEPA-szűrő
- 14 Vízsűrőtartály
- 15 Terelelemez

- 16 Vízszűrőtartály fedele
 - 17 Közbenső szűrő
 - 18 Padlófűvóka, átkapcsolható
 - 19 Kioldás a teleszkópos szívócső beállításához
 - 20 Teleszkópos szívócső
 - 21 Beszívott levegő tolattyú
 - 22 Markolat
 - 23 Szívótömlő
- A 1.195-202.0 sz. készülék esetén továbbá a szállítási tételben található:**
- 24 Turbó padlószívófej

Üzembevétele / Üzemeltetése

Figyelem! A készüléket feltöltött víztartály mellett csak vízszintes állapotban szabad üzemeltetni. A víztartályt a készülék felállítása előtt ki kell üríteni, egyébként megsérülhet a padló.

Megjegyzés

Ha a hálózati biztosíték a készülék bekapcsolásakor kioldana, annak az lehet az oka, hogy egyidejűleg más elektromos készülékek is ugyanarra az áramkörre vannak csatlakoztatva és azokat üzemeltetik. A hálózati biztosítékot lásd „Műszaki adatok” fejezetben.

A készülék túlmelegedés veszélye esetén automatikusan lekapcsol. Kapcsolja ki a készüléket és húzza ki a hálózati csatlakozót. Cserélje ki a HEPA-szűrőt. Az üzemzavar elhárítása után a készüléket legalább 1 óráig hagyja lehűlni, ezután a készülék ismét üzemkész.

Csatlakoztassa a tartozékokat.

Ábra 1

- A szívótömlőt csatlakoztassa a készülékre.
- Csatlakoztassa a markolatot a teleszkópos szívócsőhöz és helyezze fel a padlószívófejet.

Ábra 2

- Nyomja meg a kioldást, és a belső csövet húzza ki, vagy tolja össze a kívánt hosszúságra.

Megjegyzés: A teleszkópos szívócsövet állítsa be a saját magasságához, hogy egyenes tartásban, kényelmesen tudjon dolgozni.

A vízszűrőtartály feltöltése

Figyelem

A készüléket ne használja feltöltött vízszűrőtartály nélkül!

Kiszállításkor a köztes szűrő és a terelőlemez már be van szerelve. Feltöltésnél ügyeljen arra, hogy ezek az alkotórészek megfelelően legyenek behelyezve (lásd: SZÁLLÍTÁSI TERJEDELEM). A helytelen behelyezés rossz szívási teljesítményt vagy a köztes szűrő idő előtti tönkremenését okozhatja (lásd: HASZNÁLAT BEFEJEZÉSE).

Ábra 3

- Nyissa ki a készülék fedelét és vegye ki a habmentesítő folyadékot (FoamStop), valamint a vízszűrő tartályt.

Ábra 4

- Vegye le a vízszűrőtartály fedelét, valamint vegye ki a terelőlemez, és töltsen meg a vízszűrőtartályt a MIN és MAX-jelölés közöttig vezetékessé vízzel (kb. 1,7 liter)!

Ábra 5

- A habmentesítő folyadékból (FoamStop) egy zárókupaknyit kell tenni a vízszűrőtartályba.

Megjegyzés: A porszívó működése a beszívott levegőnek a vízszűrőben történő megforgatásán alapszik. Amely során a padlóburkolatról felszívott anyag és a tisztítószér-maradványok összegyűlnek a vízfürdőben. Bizonyos körülmények között ez habképződéshez vezethet. Ennek elkerülése érdekében a vízfürdőbe egy zárókupaknyi habmentesítő folyadékot kell tenni. Üzemeltetés közben csekély habképződés léphet fel, amely teljesen normális, és nem akadályozza a gép működését.

Ábra 6

- **Megjegyzés:** Kérem, töltsön utána vizet, ha a tartályban lévő vízszint üzemeltetés közben a „MIN” jelölés alá süllyed. A terelőlemez behelyezni és a vízszűrőtartály fedelét ismét felhelyezni. A vízszűrőtartályt egészen helyezze be a készülékbe.

A munka megkezdése

Ábra 7

→ A hálózati kábelt teljesen húzza ki a készülékből.

Ábra 8

→ Dugja be a készülék dugóját hálózati dugaljba.

→ A bekapcsoláshoz nyomja meg a készülékkapcsolót (Be/Ki).

Figyelem

Ne szívjon fel nagy mennyiségű port, mint kakaót, lisztet, mosóport, pudingport és hasonlót!

Padlószívófej használata

Keményburkolatok porszívózása:

Ábra 9

→ Lábával nyomja le a padlószívófej átkapcsolóját. Ezzel a padlószívófej alján lévő kefecsíkokat kitolja.

Padlószőnyegek porszívózása:

Ábra 10

→ Lábával nyomja le a padlószívófej átkapcsolóját. Ezzel a padlószívófej alján lévő kefecsíkokat behúzza.

Megjegyzés

A készülék nagy szívási teljesítménye miatt a szőnyegekkel, kárpitokkal, és hasonló anyagokkal történő munkánál a szívófejek erősen odatapadhatnak. Ebben az esetben használja a beszívott levegő tolattyút a szívóteljesítmény csökkentéséhez. Használat után ismét zárja be.

A réstisztító fej és kárpittisztító fej használata

Megjegyzés: A réstisztító fej és a kárpittisztító fej a készülékben van elhelyezve.

Ábra 11

→ A munkához nyissa ki a tartozék fedelet és vegye ki a kívánt a fejet.

Réstisztító fej

sarkokhoz, fugákhoz, fűtőtestekhez és nehezen elérhető területekhez.

Kárpittisztító fej

kárpitozott bútorok, matracok, függönyök stb. porszívózására

Turbó padlószívófej

* felszereléstől függően

Ábra 12

→ Turbó padlószívófej (Megrendelési szám 4.130-177.0) Kefelés és szívás egy munkamenetben. Különösen alkalmas állatszörök és hosszú szálú szőnyegek felszívására. A kefedob meghajtását a porszívó légáram biztosítja. Ehhez elektromos áramot nem igényel.

Nyugalmi-állás

Ábra 13

→ Kapcsolja ki a készüléket, ehhez nyomja meg a készülékkapcsolót (Be/Ki).

Ábra 14

→ Üzemszünetnél a padlószívófejet helyezze a tartóba a készüléken.

Használat befejezése

Ábra 13

→ Kapcsolja ki a készüléket és húzza ki a hálózati csatlakozó dugót.

Ábra 15

→ A hálózati csatlakozó kábel enyhe meghúzása által a kábel automatikusan beszívódik a készülékbe.

A vízsűrő rendszer tisztítása

Figyelem

Minden használat után folyóvíz alatt öblítse le és szárítsa meg a vízsűrőtartályt, a szűrőfedelelet és a terelőlemezt. Figyeljen a terelőlemez rendszeren megtisztított vezetéseire.

Ábra 3

→ A vízsűrőtartályt vegye ki a készülékből (lásd: VÍZSZÜRŐTARTÁLY FELTÖLTÉSE).

Ábra 16

→ Vegye le a fedelet a tartályról és vegye ki a terelőlemezt.

→ A vízsűrőtartályt kiüríteni.

→ A fedelet, a terelőlemezt és a vízsűrőtartályt folyóvíz alatt öblítse le és hagyja megszáradni.

Ábra 17

- A köztes szűrőt szükség szerint tisztítsa meg/öblítse le.
(lásd: ÁPOLÁS, KARBANTARTÁS)

Figyelem

A vízszűrő minden alkatrészének az összezerelés előtt teljesen száraznak kell lennie!

Szállítás, tárolás

Figyelem

A készülék tárolása előtt meg kell győződni arról, hogy ne legyen már víz a vízszűrőtartályban, és hogy a vízszűrő rendszer minden alkatrésze teljesen száraz legyen.

- A készüléket szállításnál a hordó fogantyúnál fogja és száraz helyiségben tárolja.

Ábra 20

- A készüléket tároláshoz egyenesen fel lehet állítani. A készülék alsó oldalán további parkolóállás található a padlószívófej számára.

Ápolás, karbantartás

⚠ Balesetveszély

Minden ápolási- és karbantartási munka megkezdése előtt kapcsolja ki a készüléket és húzza ki a hálózati csatlakozót.

A köztes szűrő tisztítása / cseréje

Megjegyzés: A köztes szűrőt normális használat mellett legkésőbb nyolchetente kell megtisztítani, ha csökken a szívóerő, akkor gyakrabban.

Használjon ehhez kereskedelemben kapható, puha anyagból készült háztartási szivacsot, hogy ne sérüljenek meg a bevonattal ellátott lamellák.

Ábra 17

- A köztes szűrő egyes lamelláit folyóvíz alatt tisztítsa meg a szivaccsal.
→ Hagyja teljesen megszáradni a szűrőt.
→ A köztes szűrőt normál használat esetén legkésőbb 12 hónap eltelté után ki kell cserélni, szükség esetén korábban.

Megjegyzés: A köztes szűrőt a maradék szeméttel kell megsemmisíteni.

A készülék és a tartozékok tisztítása

⚠ Balesetveszély

Ne használjon súrolószert, üveget vagy univerzális tisztítószert! A készüléket tilos vízbe meríteni.

Ábra 18

- A szívócsövet és a kézi fogantyút tisztításhoz szétszedheti.
→ Ellenőrizze a tartozék eltömődöttségét, és ha szükséges tisztítsa meg. A padlószívófej tisztításához nem szabad vizet használni.

Tisztítsa meg a turbó padlószívófejet.

* felszereléstől függően

A kefedobra feltekeredett hajakat egy olló segítségével vágja el a vágóél mentén, ezután szívja le a réstisztító fejjel.

HEPA-szűrő cseréje

Megjegyzés: A készülék optimális tisztítási teljesítményének és működésének biztosításához legkésőbb 12 hónap után ki kell cserélni. Sérülés vagy erős szennyeződés esetén korábban kell kicserélni.

Figyelem

A HEPA-szűrőt ne mossa ki!

- Vegye le a használt levegő fedelet.

Ábra 19

- Vegye ki a HEPA-szűrőt.
→ Az új HEPA-szűrőt úgy helyezze be, hogy az egy "KLIKKEL" bekattanjon.
→ A burkolatot úgy helyezze be ismét, hogy az egy "KLIKKEL" bekattanjon.

Műszaki adatok

Névleges feszültség 1~50/60 Hz	220-240	V
Teljesítmény $P_{névt}$	900	W
Betöltési mennyiség vízszűrőtartály	1,7	l
Hangnyomás szint	66	dB(A)
Tartozékok nélküli súly	7,5	kg
Névleges átmérő, tartozék	35	mm

DS 6.000 Waterfilter**DS 6.000 Waterfilter, Mediclean:**

HEPA-szűrő EN 1822 szerinti H 13 osztály (1998-as állás)

DS 5.800 Waterfilter:

HEPA-szűrő EN 1822 szerinti H 12 osztály (1998-as állás)

A műszaki adatok módosításának jogát fenntartjuk!**Üzemzavarelhárítási segítség**

A kisebb meghibásodásokat a következő áttekintő táblázat segítségével Ön is megszüntetheti.

Kétség esetén kérjük, forduljon jogosult ügyfélszolgálathoz.

⚠ Balesetveszély

Minden ápolási- és karbantartási munka megkezdése előtt kapcsolja ki a készüléket és húzza ki a hálózati csatlakozót.

Elektromos alkatrészekben történő javításokat és munkákat csak jóváhagyott szerviz szolgálat végezhet el.

A készülék nem szív**Az áramellátás megszakadt**

→ Húzza ki a hálózati dugaszolót, ellenőrizze a csatlakozókábelt és hálózati dugaszolót, hogy nem sérültek-e meg.

Gyenge / csökkenő szívóteljesítmény**Elfelejtette a terelőlemezt, vagy nem jól tette a helyére**

→ Helyezze be megfelelően a terelőlemezt. (lásd: VÍZSZŰRŐTARTÁLY FELTÖLTÉSE)

A köztes szűrő hiányzik, vagy nem jól tette a helyére

→ A köztesszűrőt ellenőrizni.

A köztes szűrő szennyezett

→ Mossa ki a szűrőt, szükség esetén helyezzen be új köztes szűrőt. (lásd: ÁPOLÁS, KARBANTARTÁS)

A köztes szűrő nedves

→ Hagyja megszáradni a köztes szűrőt vagy helyezzen be egy új, száraz szűrőt. (lásd: ÁPOLÁS, KARBANTARTÁS)

Erős habképződés a vízsűrőtartályban

→ Cserélje ki a vizet és adjon hozzá 1–2 zárókupaknyi FoamStop-ot. Ellenőrizze, hogy a köztes szűrő nem nedves-e. Amennyiben szükséges a nedves szűrőt mossa ki folyóvíz alatt és végül hagyja megszáradni, vagy helyezzen be új szűrőt.

Túl kevés vagy túl sok a víz a vízsűrőtartályban

→ Ellenőrizze a MIN / MAX jelölést a tartályban.

HEPA-szűrő szennyezett

→ Cserélje ki a HEPA-szűrőt. (lásd: ÁPOLÁS, KARBANTARTÁS)

A tartozék eltömődött

→ Szüntesse meg az elzáródást. (lásd: ÁPOLÁS, KARBANTARTÁS)

Nyitva van a beszívott levegő tolattyú a markolaton

→ Zárja be a beszívott levegő tolattyút. (lásd: MUNKA A PADLÓSÍVÓFEJJELEN)

A készülékfedél nem záródik**A vízsűrőtartály fedele nincs megfelelően felhelyezve**

→ Helyezze fel megfelelően a vízsűrőtartály fedelét.

A vízsűrő helytelenül van behelyezve

→ Vegye ki a vízsűrőt és helyezze be helyesen a készülékbe. (lásd: VÍZSZŰRŐTARTÁLY FELTÖLTÉSE)