

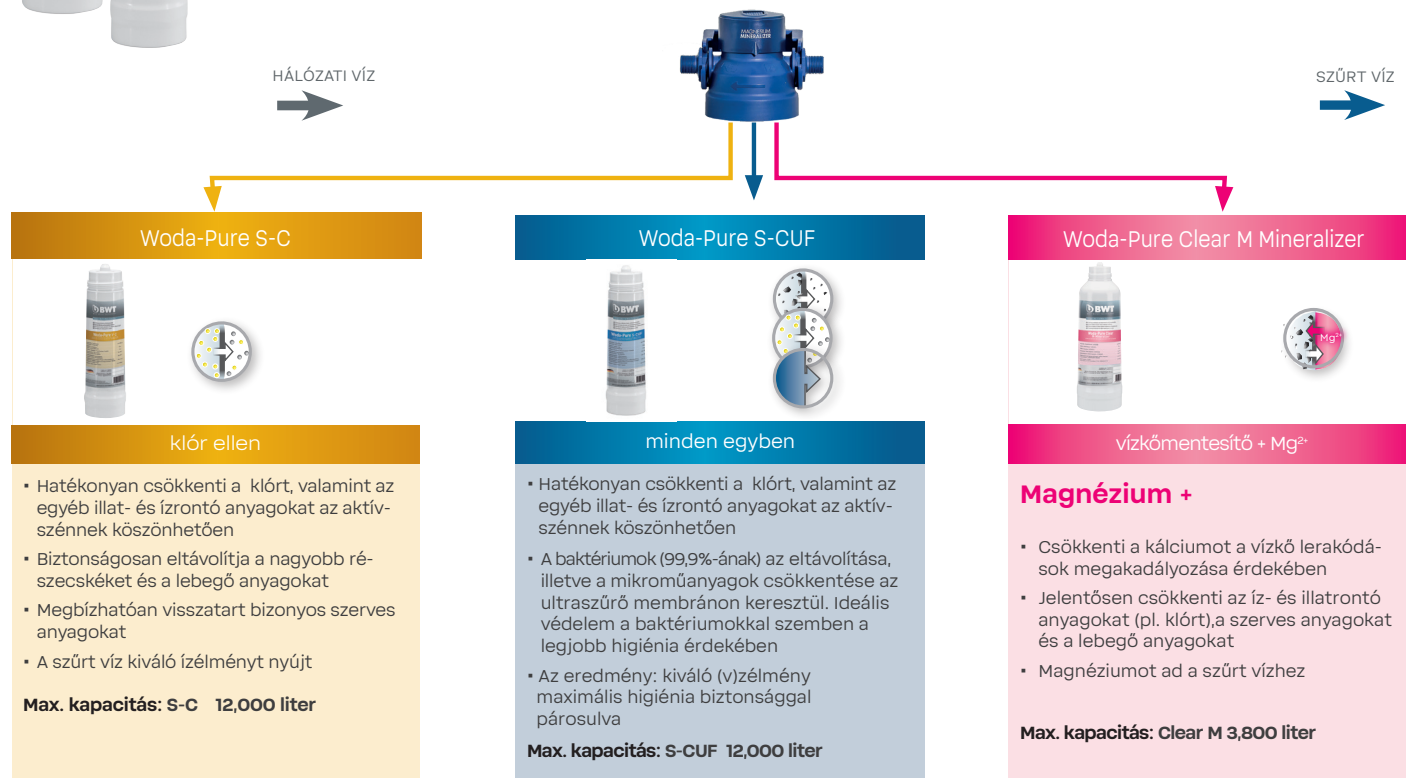
BWT WODA-PURE vízszűrő termékcsalád



Woda-Pure szűrőcsalád termékinformáció

MODULÁRIS HIGIÉNIAI RENDSZER

WODA-PURE moduláris konyha víztisztító család termékeinek köszönhetően BWT szűrt vizet fogyaszthat közvetlenül a konyhai csapból. A BWT víztisztító rendszer olyan csaptelephez csatlakoztatható, amely külön kifolyóval rendelkezik a szűrt víz számára (kétkaros, 3-utas csaptelep). Így optimális lesz a szűrő kapacitásának kihasználása, amellet, hogy például a mosogatáshoz használható szűretlen hideg- és melegvíz elkülönítve marad.



- A Woda-Pure szűrőknek nem tartozéka a csaptelep.
- Javasoljuk a szűrőpatron cseréjét az üzembe helyezés után 6 hónappal – függetlenül a maradék kapacitástól, valamint, több mint négy hetes leállás (használaton kívüli állapot) után is.
- A Woda-Pure M Mineralizerhez speciális szűrőfej/bypass szükséges. A kapacitás a víz keménységétől függ. Lágú vízzel nem működik megfelelően (min. 6 °nk-tól).
- A kezelt víz fogyasztását nem javasoljuk a csecsemők és 3 év alatti kisgyermekek részére annak ezüsttartalma miatt.

MŰSZAKI ADATOK

Woda-Pure		S-C	S-CUF	MINERALIZER M
Teljes magasság rögzítés nélkül (A)	mm	360		475
Teljes magasság rögzítéssel (B)	mm	385		500
Csatlakozási magasság (C)	mm	310		421
Távolság a szűrőbetét aljától (D)	mm	65		
Illesztési hossz (E)	mm	125		
Szűrő Ø (F)	mm	88		130
Szűrő súlya szárazon	kg	0.80	0.80	2.40
Csatlakozó menet (bemenet/kimenet)		3/8"		
Kapacitás legfeljebb ^{1) 2)}		12,000 l	12,000 l	3,800 l
Maximális áramlási sebesség		200 l/h		60 l/h
Névleges nyomás, min. – max.		2 – 8 bar (29-116 psi)		
Áramlási nyomás		> 1.0 bar (14.5 psi)		> 1.2 bar (17.4 psi)
kb. nyomásveszteség 200 l/h-nál		0.8 bar (11.6 psi)		0.5 bar (7.25 psi)
Üzemi hőmérsékletű víz, min. – max.		+4 - +30 °C		
Cikkszám		812561	812539	812568
Magnesium szűrőfej bypass-sal cikkszama		812580	812580	812580

BWT Hungária Kft.

2040 Budaörs, Keleti utca 7.

☎ +36 23 430 480,

✉ bwt@bwt.hu

bwt.hu