

PVC FALBURKOLÓ



FONTOS!

KÉRJÜK, a felhasználás előtt gondosan tanulmányozza a kezelési és szerelési útmutatót!

Az útmutatóban leírtak be nem tartása miatt keletkezett hibákra vonatkozóan a garanciális feltételek nem terjednek ki!

KEZELÉSI ÉS SZERELÉSI ÚTMUTATÓ

Általános tájékoztató:

A műanyag falburkolatok és az azok szerelőprofiljai kizárólag beltéri falfelületek és mennyezetek borítására készültek. Kültéri alkalmazásra keresse további termékeinket.

A gyártási rendszerből adódóan jelentéktelen árnyalati különbségek előfordulhatnak. Az esetlegesen előforduló kisebb színeltérés elkerülése érdekében célszerű az azonos vásárlásból származó panelek azonos felületen történő felhasználása.

Felhasználás előtt javasolt a falburkolatokat 12 órával előbb legalább 15°C-os helyen tárolni. Ha a felhasználás helye 0°C alatt van, akkor ez már legalább 2 nappal előtte javasolt.

A panelek védőfóliáját csak közvetlen a beépítéskor, vagy utána ajánlott eltávolítani.

A felületi szennyeződések eltávolítására kizárólag karmentes és már szereltől mentes tisztítószereket alkalmazzon!

A falburkolatokat óvja az éles, vagy kemény tárgyaktól, melyek a használat során felületi sérüléseket okozhatnak.

Szerelőprofilok ismertetése:

"F" profil: a falburkolat ajtó és ablakkeretekkel és más egyéb felületekkel (pl. fa, beton) sarkos csatlakozás kialakítására.

Kezdő / Záró profil: a panelek, nyitott oldalainak lezárásához, ajtókhöz és ablakokhoz történő illesztésekhez

Összekötő (H) profil: a panelek egymáshoz történő toldásához

Belső sark profil: a panelek találkozásának kialakítására a falfelületek belső sarkainál

Külső sark profil: a panelek találkozásának kialakítására a falfelületek külső sarkainál

Mennyezeti profil: a panelek lezárása a mennyezeti felületeknél történő találkozásnál

Szerelési útmutató:

1. Fogadó rész előkészítése

A panelek rögzítéséhez a legjobban bevált az ún. párnafák megoldás. A párnafák lehetnek fából, fémből, vagy akár műanyagból is. A párnafák ideális távolsága oldalfalon 40-50 cm, a mennyezeten 30-40 cm. A párnafákat a falburkoló kívánt szerelési irányára merőlegesen kell rögzíteni. Függőleges irányú falburkolókhöz vízszintesen, vízszintes irányú falburkolókhöz

függőlegesen. A falburkolatok felszerelhetők közvetlenül is a falfelületekre (pl. gipszkarton), ami történhet kisméretű önmetsző csavarokkal, vagy építópárral ragasztók alkalmazásával is.

2. A panelek felszerelése

A falburkolók beltéri alkalmazására készültek

-Az első munkafázisában a szerelőprofilok (kezdő-záró, sark) felrögzítése történik.

-Ha a burkolatot a mennyezetre szereli, akkor pedig a mennyezeti szegő profilokat kell a felső párnafákhoz rögzíteni.

-Az első felszerelendő panel keskeny részét illessze a kezdő profilba, majd annak színtezett beállítását után rögzítse. Minden felszerelendő panel esetében gondosan ügyeljen a függőleges, illetve a vízszintes irányokra, a vízszintes szerelés esetében. (Használjon vízmértéket, vagy egyéb színtezőket.)

-Ügyeljen a panelek megfelelő, hézagmentes egymáshoz történő illesztésére.

-Majd a többi panelt is az elsőhöz hasonló módon és körültekintéssel rögzítse.

-Az utolsó panelt vágja - a befejezési iránytól függően - a záró panel középpontjától számítva kb. 6-8mm-el keskenyebbre, illetve rövidebbre, majd pattintsa a helyére. Ennek az utolsó darabnak nem kell külön rögzítést adni.

-Ha a színeket, vagy a motívumokat szeretné kombinálni, akkor használhatja a csatlakozó profilt is.

-Ügyeljen a panelek szerkezeteket is szeretne a falburkolaton rögzíteni, akkor ügyeljen rá, hogy azok a párnafákra kerüljenek, vagy gondoskodjon azok fogadó részéinek kialakításáról a falburkolat rögzítése előtt.

-Befejező munkafázisként a padlószegélyek felszerelése történik.

-A panelek, illetve a szerelőprofilok mérete vágásához finom fogazatú fűrész, vagy extra vékony pengéjű vágókorongot használjon.

-Vegye figyelembe, hogy munkavégzés során előfordulhat, hogy a műanyag elemek elektrosztatikusan feltöltődhetnek.

Szállítás és tárolás

A panelek szállítása és raktározása a biztonságos gyári csomagolásban ajánlott.

Ne tárolja a paneleket 0° Celsius fok alatti hőmérsékleten, illetve 1 méternél kisebb távolságra sugárzó hő közelében!

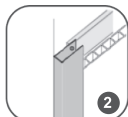
Tisztítás, karbantartás

A felületi szennyeződések eltávolítására kizárólag karmentes és már szereltől mentes tisztítószereket alkalmazzon! Ne használjon klóros, oldószeres, vagy festék hígítószereket tartalmazó folyadékokat és ezeket kizárólag karmentes anyagok segítségével alkalmazza.

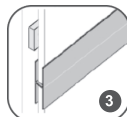
Felhasználás előtt javasolt a falburkolatokat 12 órával előbb legalább 15°C-os helyen tárolni és, a munkavégzés területén is ajánlott legalább ez a hőmérséklet. Ha a felhasználás helye 0°C alatt van, akkor ez már legalább 2 nappal előtte javasolt.



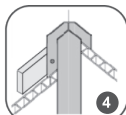
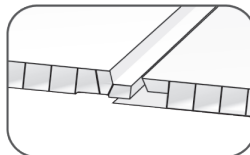
F-profil



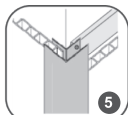
Kezdő/ Záró profil



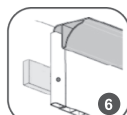
Összekötő (H) profil



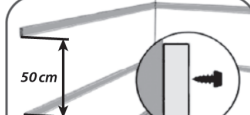
Belső sark



Külső sark



Mennyezeti szegély



50 cm

