

Sehr geehrte Kundin, sehr geehrter Kunde, wir gratulieren Ihnen zu dem Erwerb Ihres neuen Möbelstücks. Trotz größter Sorgfalt kann es aber vorkommen, dass in einem Beschlagbeutel oder an einem Fertigungsteil ein Mangel ist. Sollte dies bei Ihrem Möbelstück der Fall sein, kreuzen Sie bitte den Artikel deutlich auf dem beiliegenden Serviceblatt an und geben Sie uns bitte die fehlende Stückzahl bekannt. Um Kratzer zu vermeiden, legen Sie Ihr Möbelstück während der Montage auf einen weichen Untergrund!

Vážená zákaznice, vážený zákazník, gratulujeme Vám k pořízení Vašeho nového kusu nábytku. Přes všechnu pečlivost se ale může stát, že dojde k chybě v sáčku s kováním nebo se vyskytne závada na jednom z dílů. Pokud by se to stalo u Vašeho kusu nábytku, zakřížkujte prosím zřetelně tento artikel na přiloženém servisním listě a sdělte nám počet kusů. Aby nadošlo k poškrábání, položte při montáži nábytek na měkký podklad.

Cher client / Chère cliente,

Nous vous félicitons pour l'achat de votre nouveau meuble.

Malgré tout le soin apporté, il peut arriver que le sachet ne soit pas complet ou qu'une des pièces présente un défaut.

Si cela devait être le cas de votre meuble, veuillez cocher l'article sur le formulaire de réclamation ci-joint et indiquer le nombre de pièces manquantes.

Pour prévenir les rayures, posez l'intégralité du meuble sur un support mou pendant l'assemblage. L'armoire doit être vissée à la maçonnerie. Le matériel de fixation fourni (vis et chevilles) ne convient qu'à des murs massifs.

Avant un montage mural, veuillez vous renseigner sur le matériel de montage convenant à votre mur.

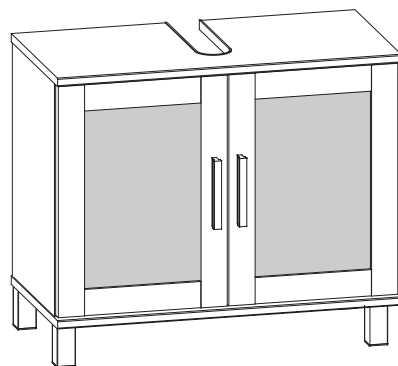
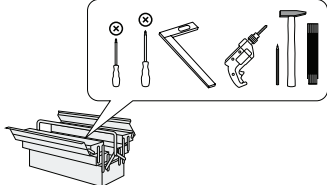
Für die Montage benötigen Sie:

Zeitaufwand: ca. 120 Minuten
 Časová náročnost cca 120 minut
 Temps requis: environ 120 minutes

K montáži jsou třeba
Le montage nécessite



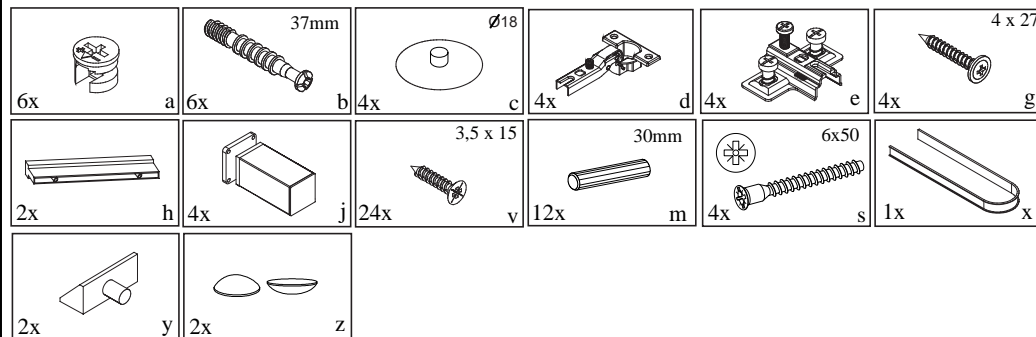
2 Personen/
 personnes



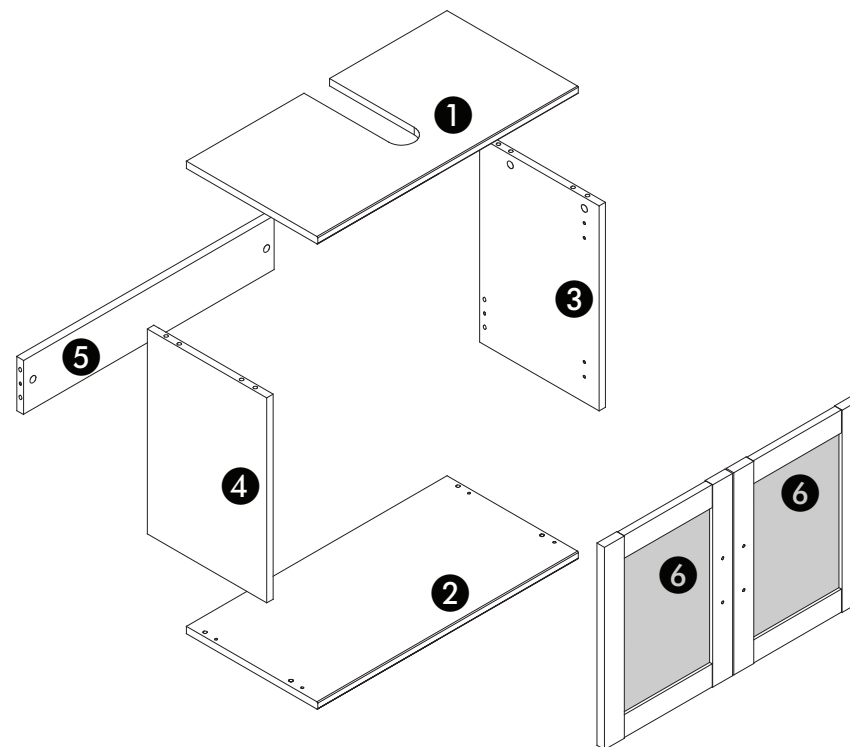
Verehrter Kunde, hier haben Sie die Möglichkeit die mitgelieferten Schrauben nachzu messen.

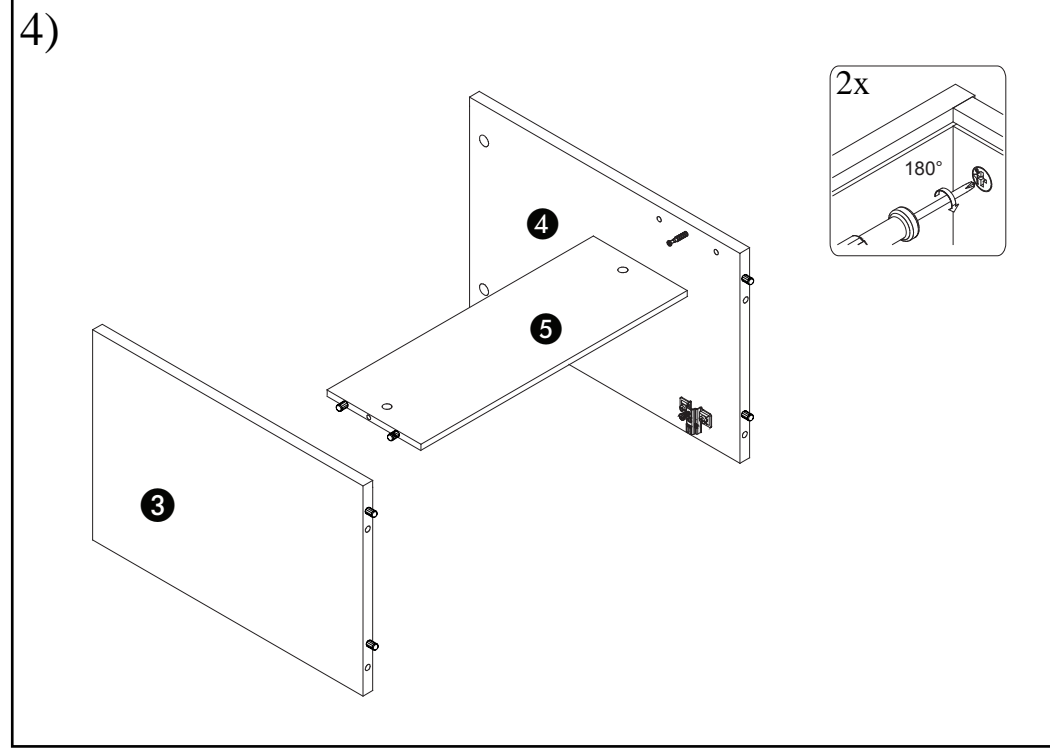
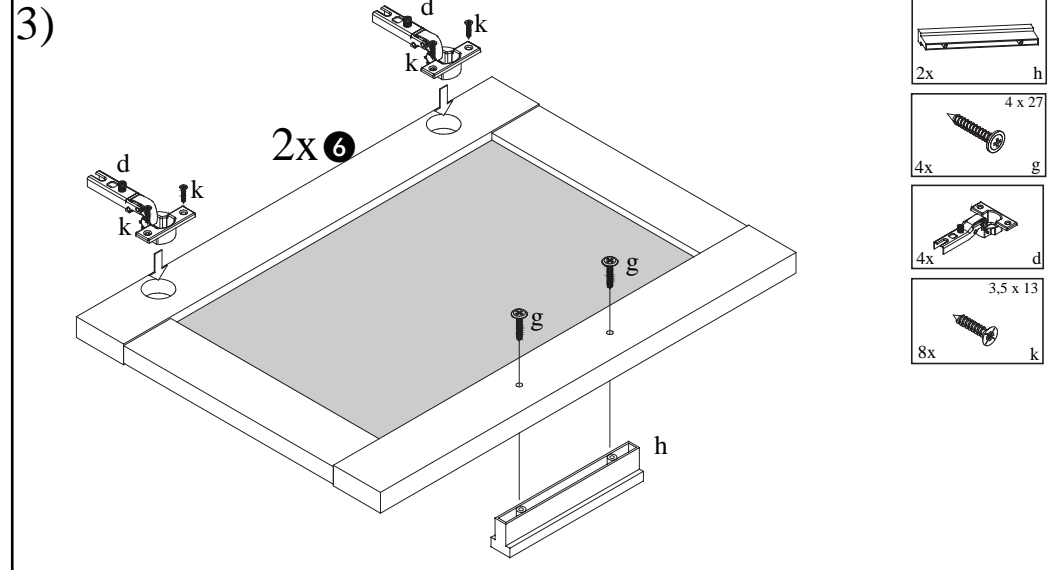
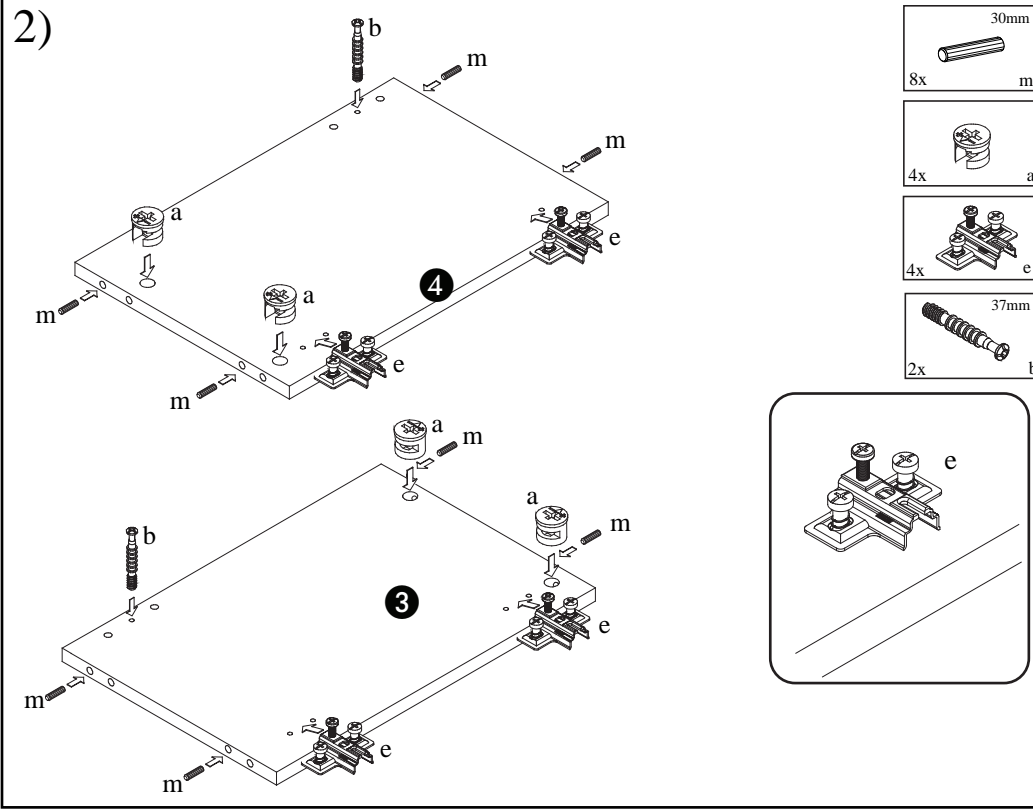
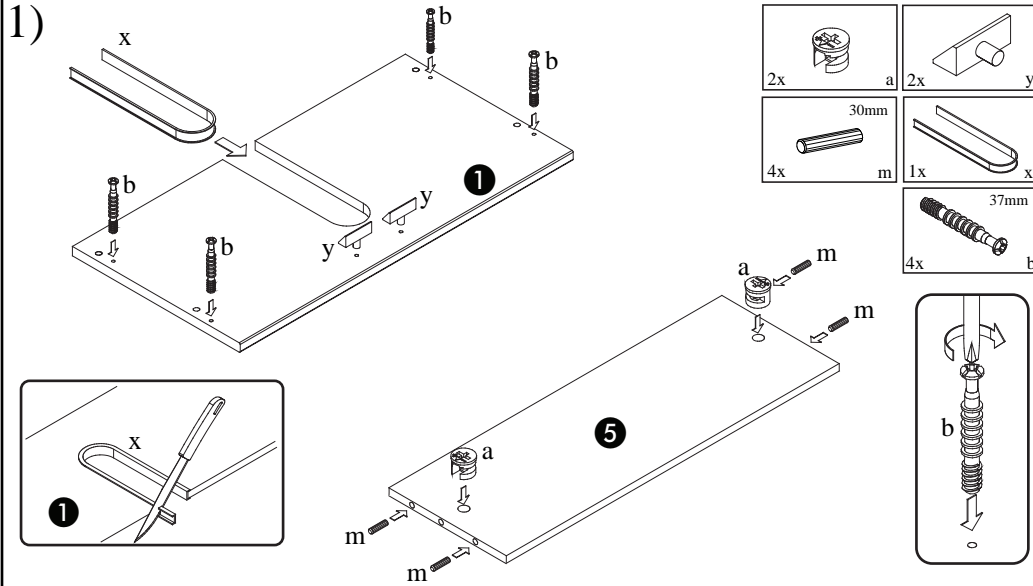
Vážený zákazník, zde máte možnost poměřit si dodané šrouby.

Chers clients, vous avez ici la possibilité de mesurer les vis fournies.

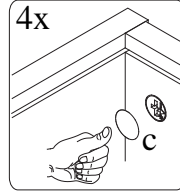
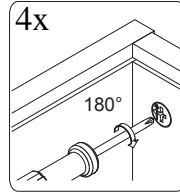
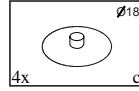
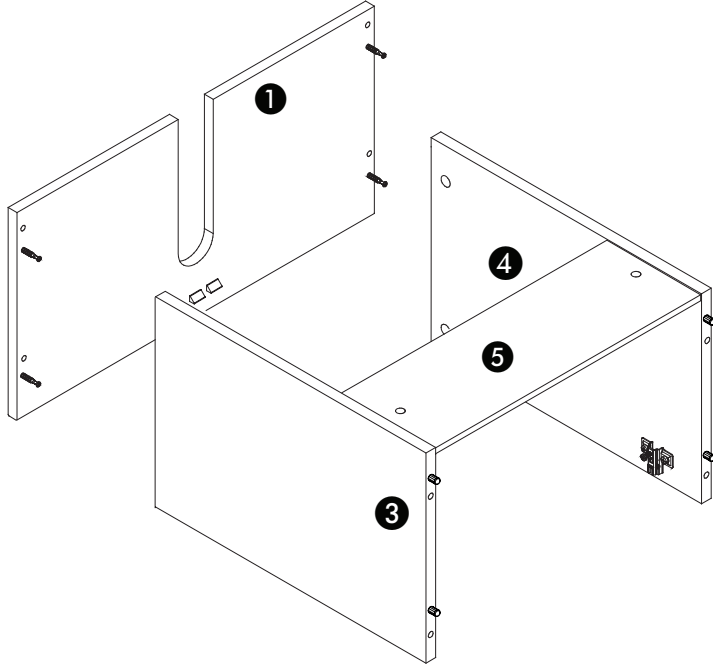


1	1X	ca. 570x326x18	4	1X	ca. 516x300x15
2	1X	ca. 570x326x18	5	1X	ca. 539x194x15
3	1X	ca. 516x300x15	6	2X	ca. 512x281x18

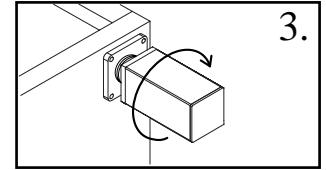
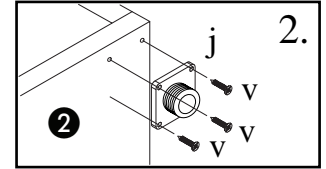
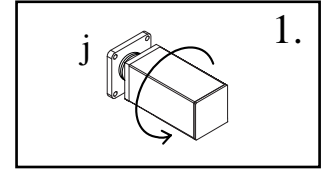
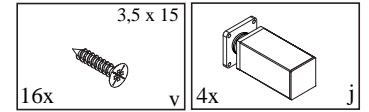
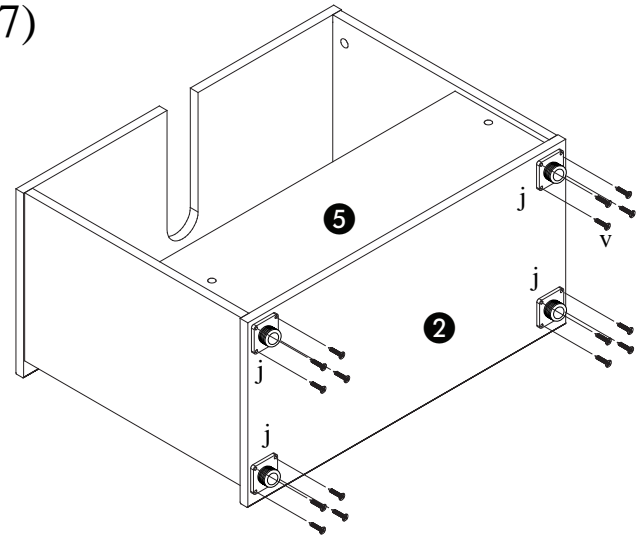




5)

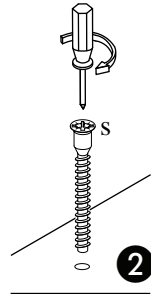
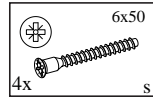
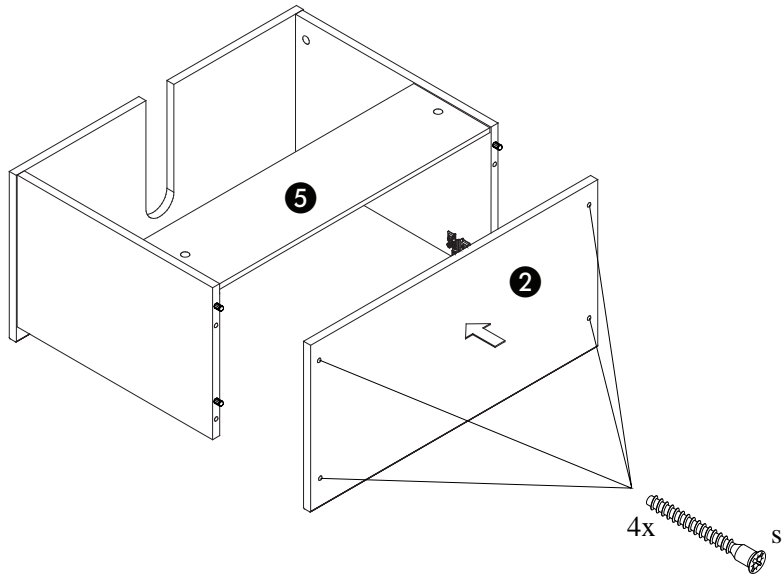


7)

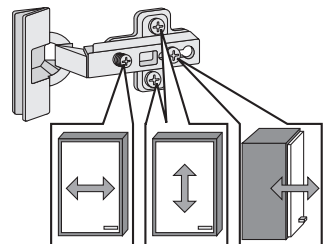
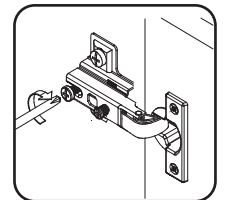
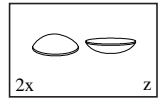
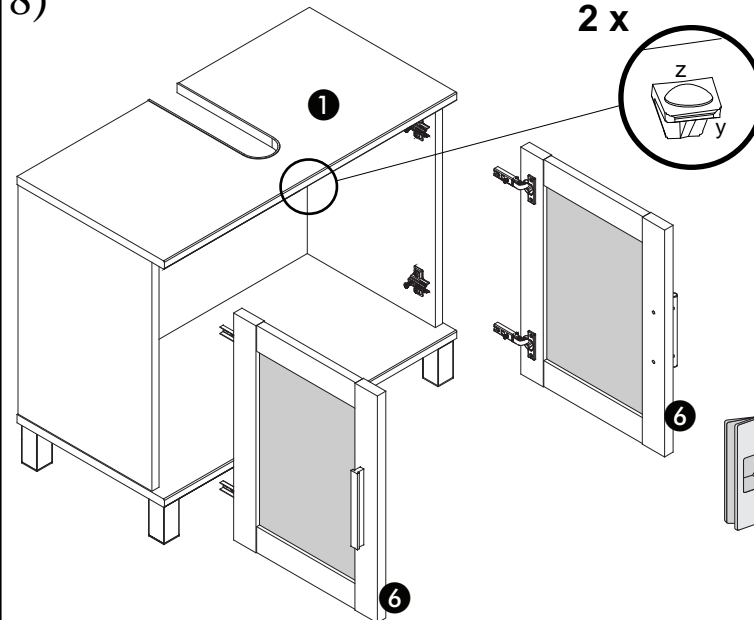


Verstellbereich der
 Füße stufenlos von
 8,0 -10,0cm.

6)



8)



Sehr geehrte Kundin, sehr geehrter Kunde, wir gratulieren Ihnen zu dem Erwerb Ihres neuen Möbelstücks. Trotz größter Sorgfalt kann es aber vorkommen, dass in einem Beschlagbeutel oder an einem Fertigungsteil ein Mangel ist. Sollte dies bei Ihrem Möbelstück der Fall sein, kreuzen Sie bitte den Artikel deutlich auf dem beiliegenden Serviceblatt an und geben Sie uns bitte die fehlende Stückzahl bekannt.

Vážená zákaznice, vážený zákazník, gratulujeme Vám k pořízení Vašeho nového kusu nábytku. Přes všechnu pečlivost se ale může stát, že dojde k chybě v sáčku s kováním nebo se vyskytne závada na jednom z dílů. Pokud by se to stalo u Vašeho kusu nábytku, zakřížkujte prosím zřetelně tento artikl na přiloženém servisním listě a sdělte nám počet kusů. Aby nadošlo k poškrábání, položte při montáži nábytek na měkký podklad.

Cher client / Chère cliente,

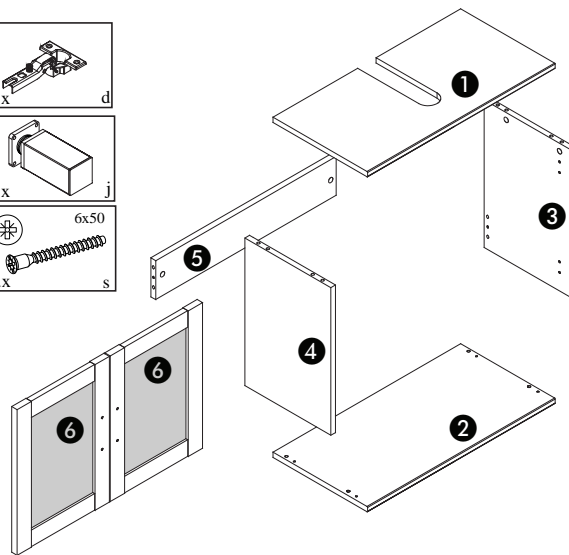
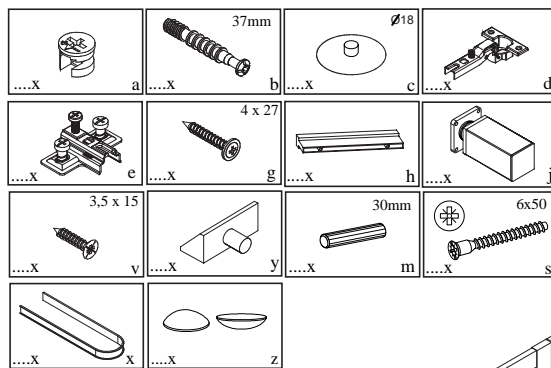
Nous vous félicitons pour l'achat de votre nouveau meuble.

Malgré tout le soin apporté, il peut arriver que le sachet ne soit pas complet ou qu'une des pièces présente un défaut.

Si cela devait être le cas de votre meuble, veuillez cocher l'article sur le formulaire de réclamation ci-joint et indiquer le nombre de pièces manquantes.

Pour prévenir les rayures, posez l'intégralité du meuble sur un support mou pendant l'assemblage. L'armoire doit être vissée à la maçonnerie. Le matériel de fixation fourni (vis et chevilles) ne convient qu'à des murs massifs.

Avant un montage mural, veuillez vous renseigner sur le matériel de montage convenant à votre mur.



Bei Reklamation bitte Kassenbon vorlegen.
 Ihre Anschrift bitte in Druckbuchstaben ausfüllen.

Při reklamaci předložte prosím pokladní paragon.
 Vaši adresu vyplňte prosím tiskacím písmem.

En cas de réclamation, veuillez présenter le ticket de caisse.
 Écrivez votre adresse en caractères d'imprimerie.

Name _____

Jméno _____

Nom _____

Straße _____

Ulice _____

Rue _____

PLZ, Ort _____

PSC, obec _____

CP, ville _____

Für evtl. auftretende Rückfragen zum Artikel oder zur Montage wählen Sie bitte unsere Hotline Montag-Freitag in der Zeit von 8.00-16.00 Uhr.

V případě zpětných dotazů k výrobku nebo montáži se prosím obraťte na naši Hotline od pondělí do pátku v době 8.00-16.00 hodin.

Pour toute question sur un article ou sur le montage, appelez notre service technique du lundi au vendredi entre 8 h et 16 h.