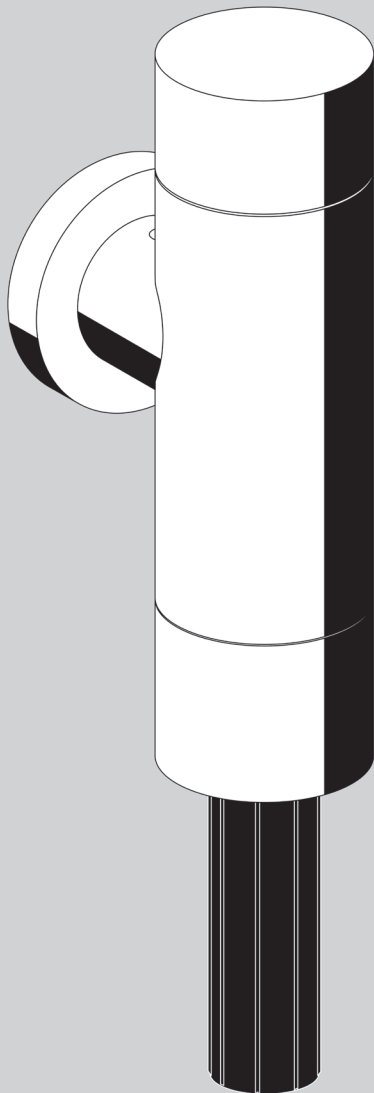


SCHELLOMAT BASIC



(HU) Szerelési- és szervizelési útmutató

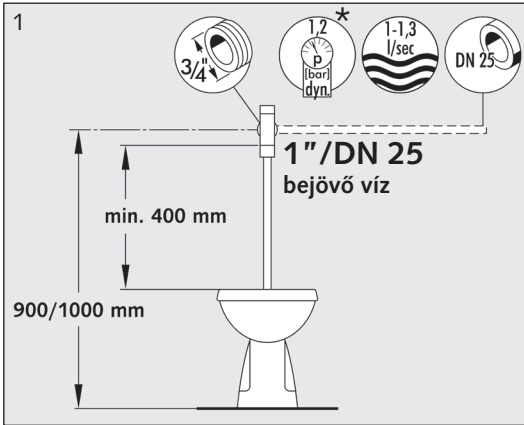
Falon kívüli WC-önlítőszelep DN 20

Cikkszám: 02 247 06 99, krómozott
előelzárószelep nélkül

Cikkszám: 02 248 06 99, krómozott
előelzárószeleppel

Made in Germany

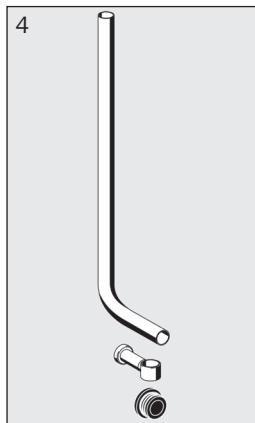
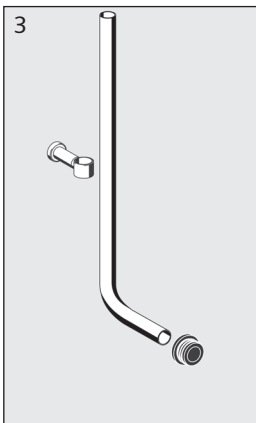
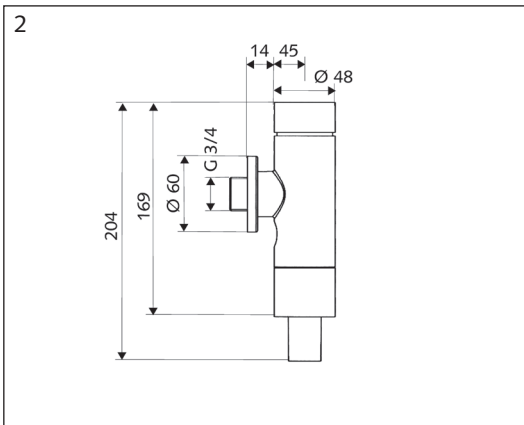
 **SCHELL**



HU

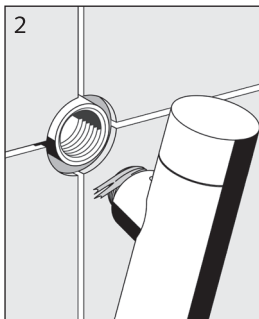
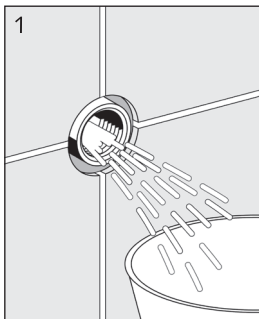
Műszaki útmutató:

1. WC-öblítőszelap a DIN EN 12541 normának megfelelően, DN 20 6. osztály a lapos és mély öblítésű WC-khez DIN-DVGW BP0379 Csövek méretezése a DIN 1988 norma 3. részének megfelelően
Öblítési mennyiség 4 – 9 liter között állítható
2. Méretek
3. Öblítőcső garnitúra, cikkszám: 03 209 06 99
4. Alkatrészek:
Öblítőcső 28/26 mm, cikkszám: 03 100 06 99
Falitartó öblítőcsőhöz, cikkszám: 03 203 06 99
WC-belső összekötőelem, cikkszám: 77 101 00 99



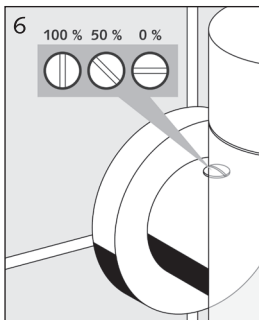
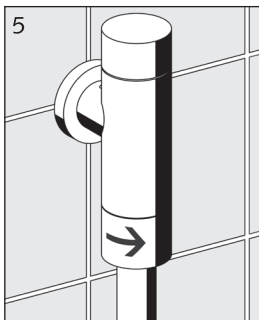
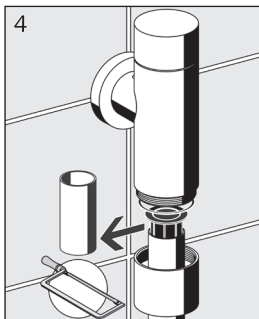
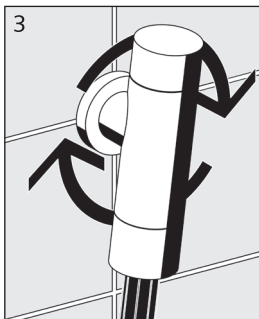
* víznyomás

Beszereelés

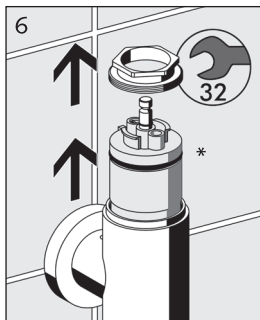
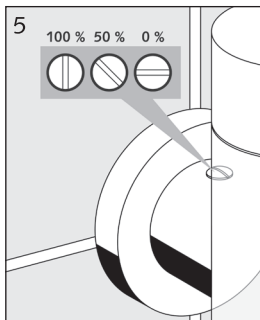
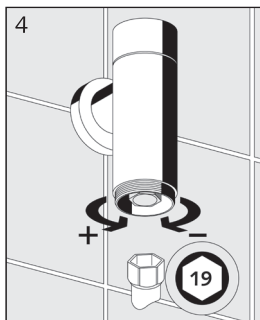
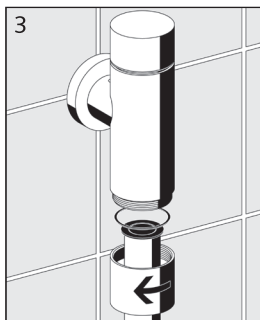
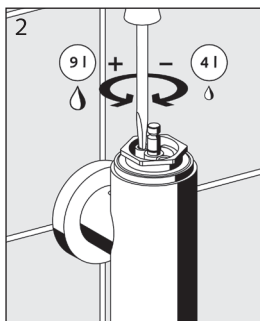
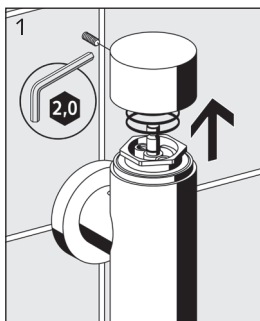


HU

1. Öblítse át a vízvezetékét.
2. Tömítse a menetet.
3. Helyezze fel kézzel az öblítőszelepet.
4. Állítsa be az öblítőcső hosszát.
5. Húzza meg kézzel az öblítőcső csavarzatát.
6. Nyissa meg és ellenőrizze az előelzárószelepet.



Beállítás



(HU)

1. Távolítsa el a működtető sapkát.
2. Állítsa be az öblítési mennyiséget.
3. Csavarja ki az öblítőcső csavarzatát.
4. Állítsa be az öblítés erősségét.
5. Kapcsolja ki/be vagy szabályozza az előelzáróselepet.
6. Adott esetben cserélje kis a kartust.

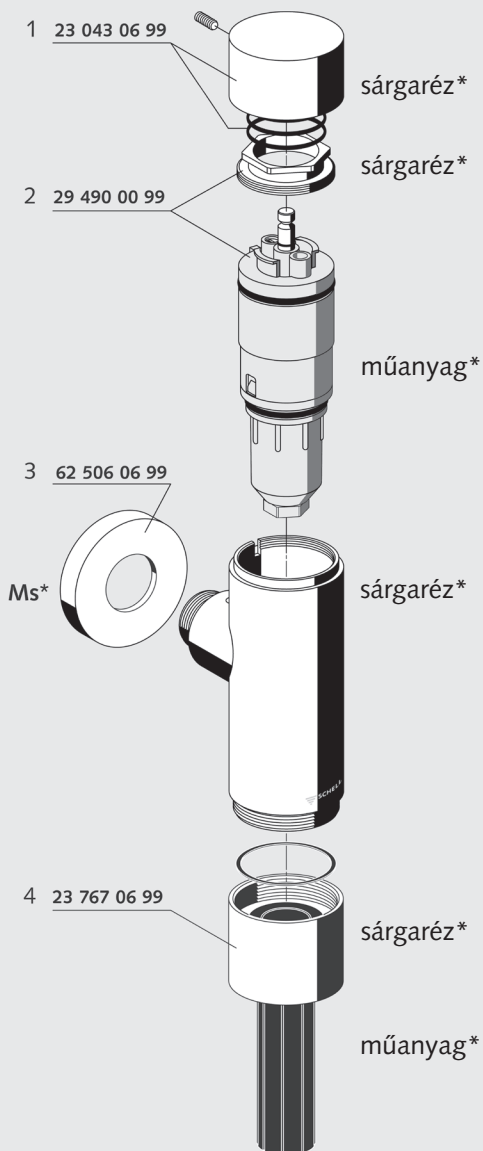
*automatikus tisztítófüvel ellátott kartus

HU

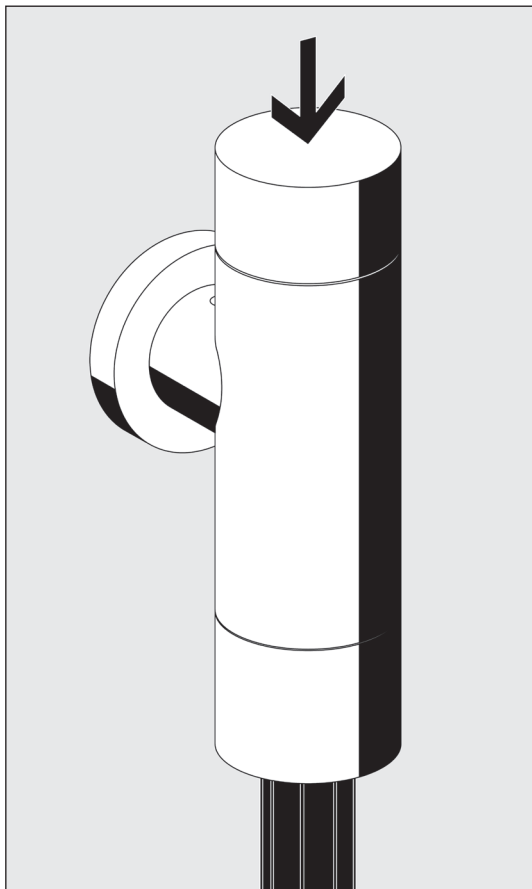
Zavar	Zavar elhárítása	Oldal	Ábra
Nem elegendő öblítés	• Ellenőrizze a víznyomást	2	1
	• Ellenőrizze az előelzárószelepet	4	5
	• Állítsa be az öblítési mennyiséget	4	2
	• Szabályozza az öblítési erőt (először zárja el az előelzárószelepet vagy a vizet)	4	4/5
Túl erős öblítési erő	• Szabályozza az öblítési erőt	4	4
Az öblítőszелеp folyamatosan ereszt	• Cserélje ki a kartust	4	6

HU

1. Működtető sapka
2. Kartus, komplett
3. Takarózsza
4. Öblítőcső csavarzat, komplett



* alapanyagok



HU

Működtetés 1 mp

HU

Ápolási útmutató:

Az ápoláshoz csak gyenge, szappantartalmú tisztítószereket alkalmazzon. Ne használjon karcoló, dörzsölő, alkohol-, ammónia-, sósav-, foszforsav-, vagy ecetsav tartalmú tisztító- vagy fertőtlenítőszerket. A takarításhoz ne alkalmazzon magasnyomású eszközöket és gőzborotvát!

SCHELL GmbH & Co. KG
Raiffeisenstraße 31
57462 Olpe
Germany
Telefon +49 2761 892-0
Telefax +49 2761 892-199
info@schell.eu
www.schell.eu

