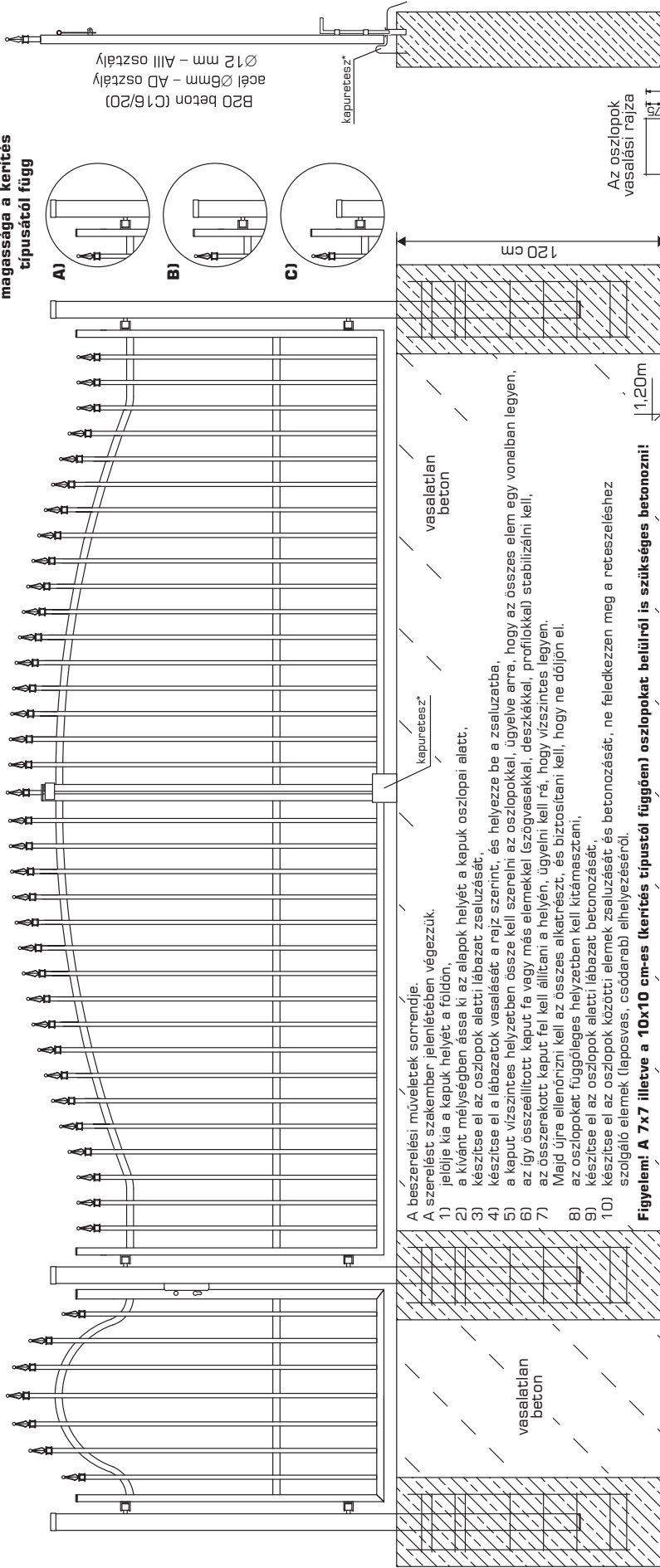


Kis,- illetve kétszárnyú kapu szerelési útmutatója

A kapu nézete az utca felől

Figyelem!
a kerítésoszlop magassága a kerítés típusától függ

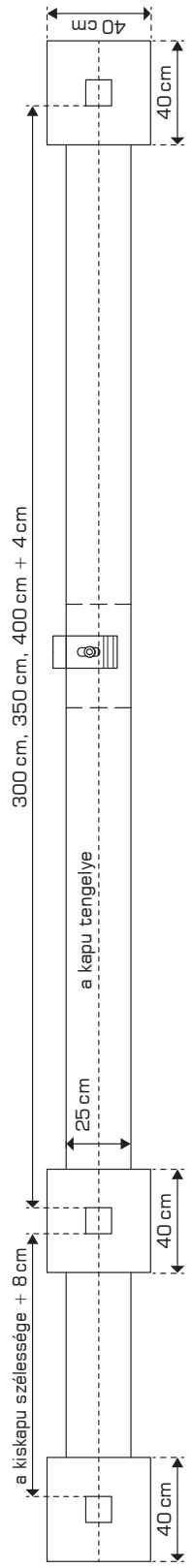


A beszerelési műveletek sorrendje.
A szerelést szakember jelenlétében végezzük.

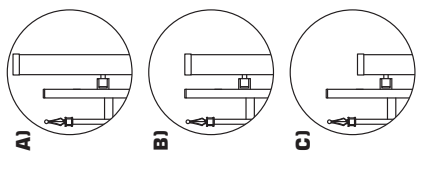
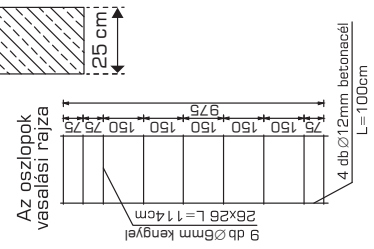
- 1) jelölje ki a kapuk helyét a földön,
- 2) a kívánt mélységben ássa ki az alapok helyét a kapuk oszlopai alatt,
- 3) készítse el az oszlopok alatti lábazat zsaluzását,
- 4) készítse el a lábazatok vasalását a rajz szerint, és helyezze be a zsaluzatba,
- 5) a kaput vízszintes helyzetben össze kell szerelni az oszlopokkal, ügyelve arra, hogy az összes elem egy vonalban legyen,
- 6) az így összeállított kaput fa vagy más elemekkel (szögvasakkal, deszkákkal, profiokkal) stabilizálni kell,
- 7) az összerakott kaput fel kell állítani a helyén, ügyelni kell rá, hogy vízszintes legyen.
- 8) a kaput újra ellenőrizni kell az összes alkatrészt, és biztosítani kell, hogy ne dőljön el.
- 9) készítse el az oszlopokat függőleges helyzetben kell kitámasztani,
- 10) készítse el az oszlopok közötti elemek zsaluzását és betonozását, ne feledkezzen meg a reteszeléshez szolgáló elemek (laposvas, csődarab) elhelyezéséről.

Figyelem! A 7x7 illetve a 10x10 cm-es (kerítés típusától függően) oszlopokat belülről is szükséges betonozni!

Az alapok felülnézete

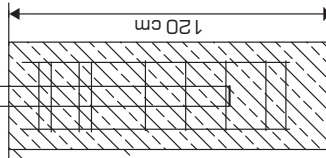


*-, nem része a kapu felszerelésének



B20 beton (C16/20)
acél Ø6mm - AD osztály
Ø12 mm - AIII osztály

kapuretesz*



vasalatián beton

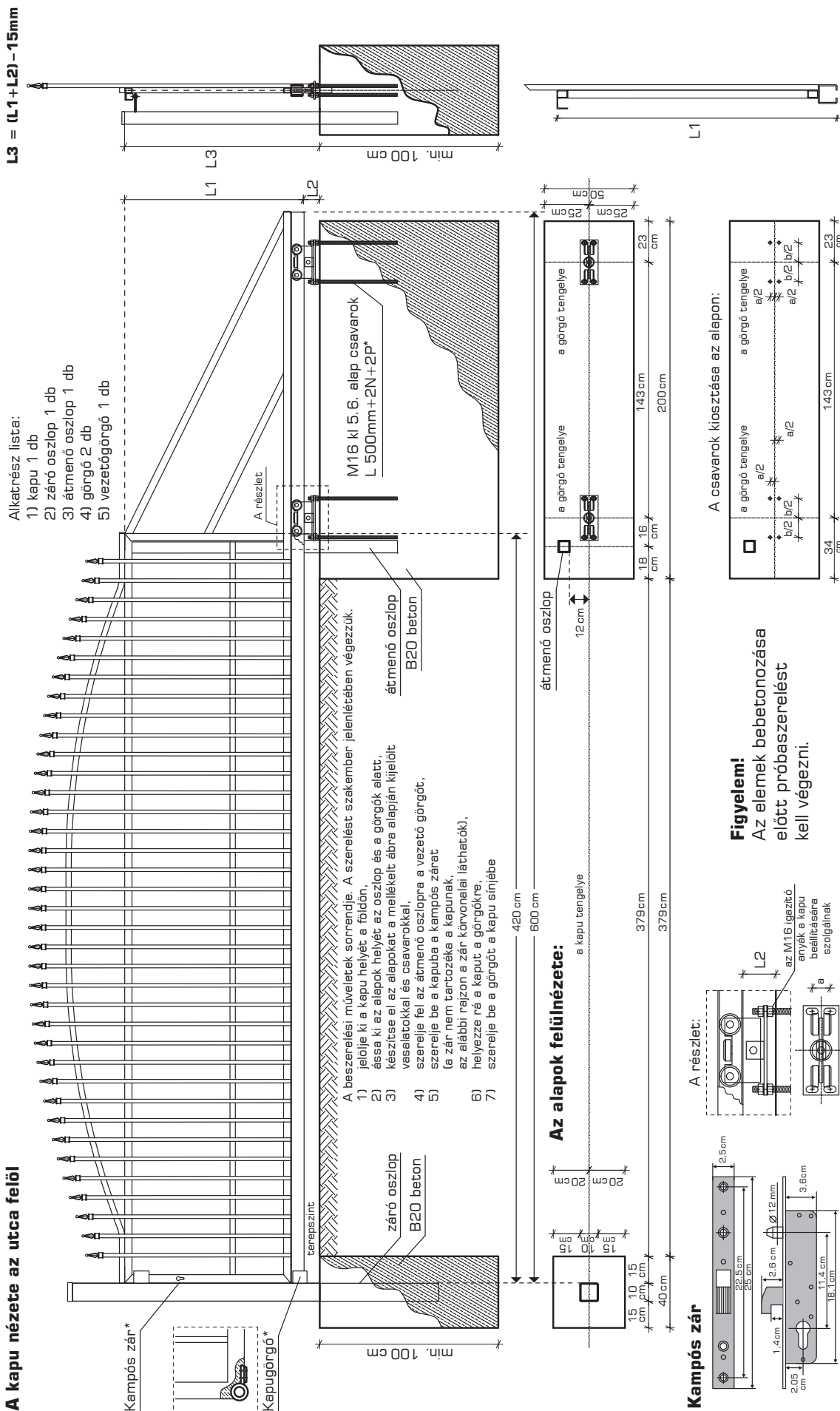
vasalatián beton

Az oszlopok vasalási rajza

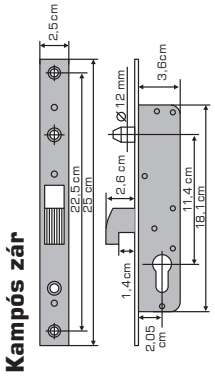
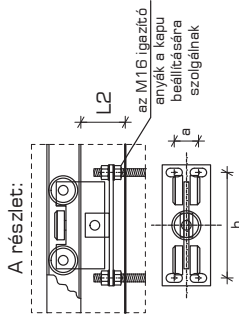
9 db Ø6mm kengyel
26x26 L=14cm
4 db Ø12mm betonacél
L=100cm

Tolókapu szerelési útmutatója

A kapu nézete az utca felől



Figyelem!
Az elemek bebetonozása előtt próbaszerelést kell végezni.



*- nincs a kapu tartozékai között