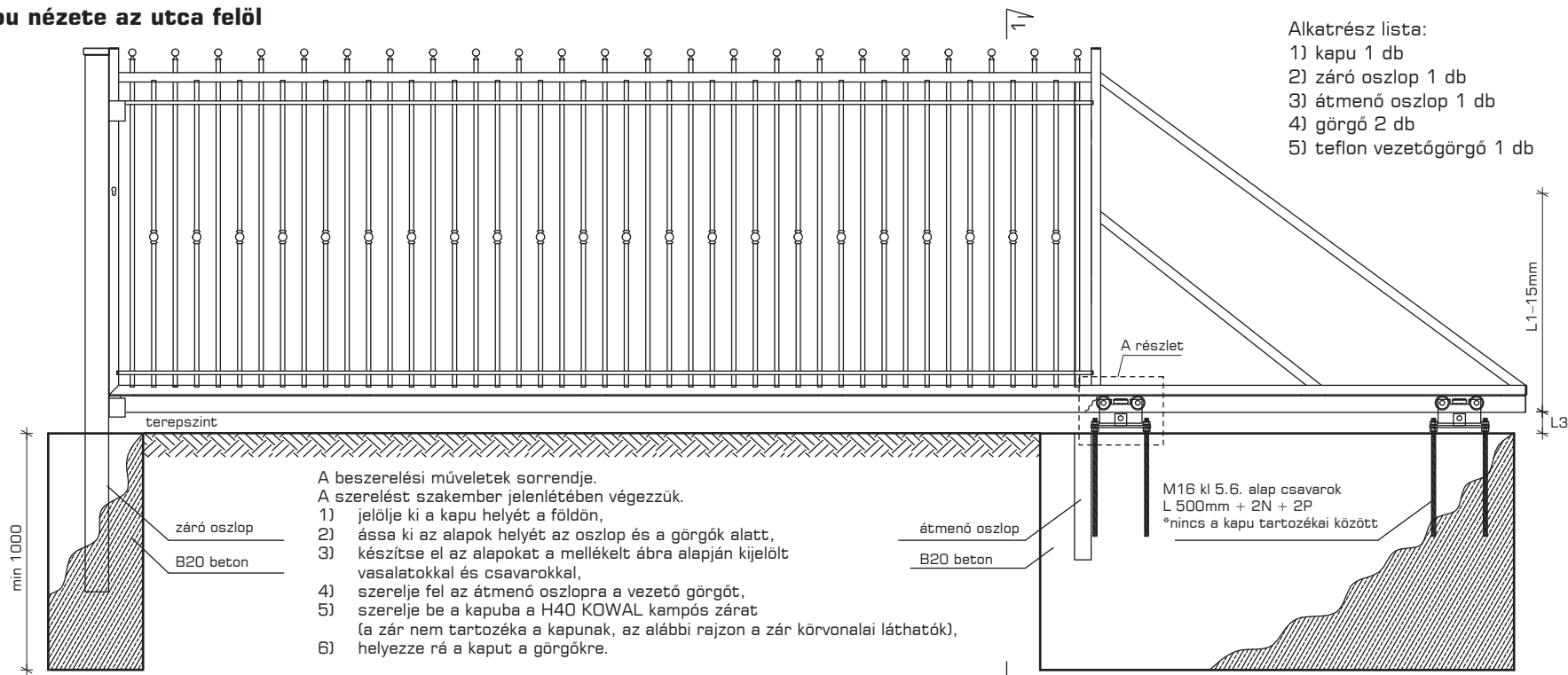
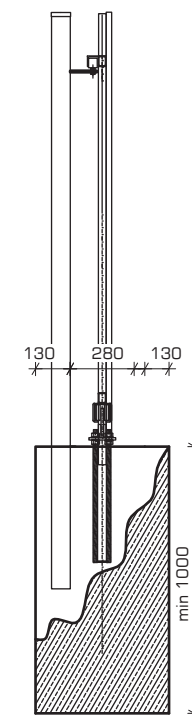


A kapu nézete az utca felől



- Alkatrész lista:
- 1) kapu 1 db
 - 2) záró oszlop 1 db
 - 3) átmenő oszlop 1 db
 - 4) görgő 2 db
 - 5) teflon vezetőgönggő 1 db

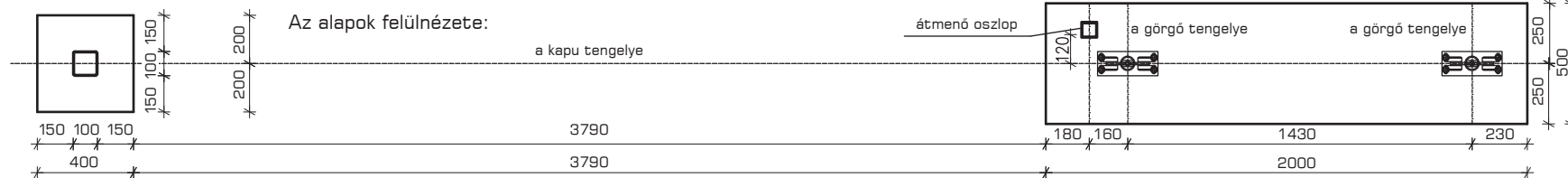
1-1 metszet



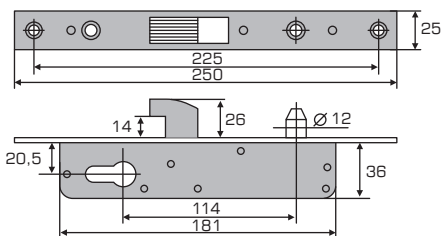
A beszerelési műveletek sorrendje.
A szerelést szakember jelenlétében végezzük.

- 1) jelölje ki a kapu helyét a földön,
- 2) ássa ki az alapok helyét az oszlop és a görgők alatt,
- 3) készítse el az alapokat a mellékelt ábra alapján kijelölt vasalatokkal és csavarokkal,
- 4) szerelje fel az átmenő oszlopra a vezető gönggőt,
- 5) szerelje be a kapuba a H40 KOWAL kampós zárat (a zár nem tartozéka a kapunak, az alábbi rajzon a zár körvonalai láthatók),
- 6) helyezze rá a kaput a gönggőkre.

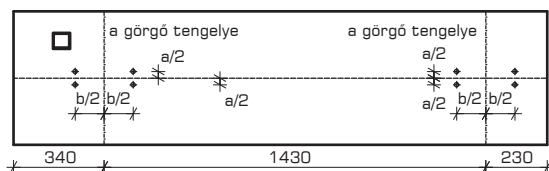
Az alapok felülnézete:



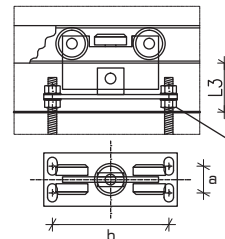
KOWAL gyártmányú, H40 kampós zár:



A csavarok kiosztása az alapon:



A részlet:



Figyelem!

Az elemek bebetonozása előtt próbaszerelést kell végezni.

az M16 igazító anyák a kapu beállítására szolgálnak

