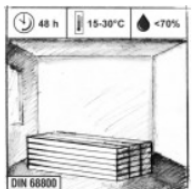


Szerelési útmutató



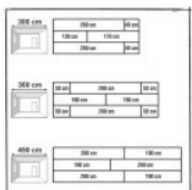
1. lépés

[Szükséges szerszámok](#)



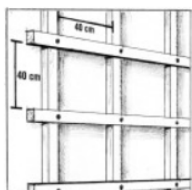
2. lépés

A falburkolót tartalmazó kartondobozokat legalább 48 órán keresztül hagyja ugyanolyan klimatikus körülmények között (15-30°C, 40-70% páratartalom), mint a helyiség, ahová beépítésre kerül.



3. lépés

Készítsen fektetési tervet a hulladék csökkentése érdekében.



4. lépés

Szerelje fel az alépitményt / lécezőst.



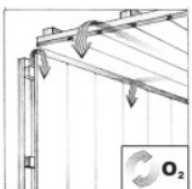
4a. lépés

Alépitmény nappali



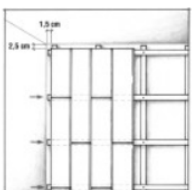
4a2. lépés

Ellenlécek építése a fürdőszobában.



4b. lépés

Biztosítsa a szellőzést!



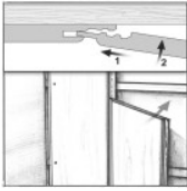
4b. lépés

A hajókat háttérvilágítással kell ellátni.



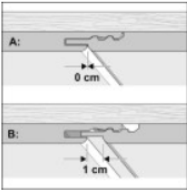
5. lépés

1. Helyezze be a paneleket hosszirányban, rögzítse szögekkel vagy kapcsokkal.



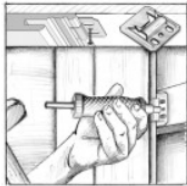
6a. lépés

Szerelje fel a többi panelt.



6b. lépés

Szerelje fel opcionálisan nem látszó csaprésszel (A) vagy látszó csaprésszel (B).



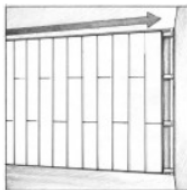
7. lépés

CL 3,6 K profilkarmos panelek (tipp: Felhasználói szögelési segítség vagy...

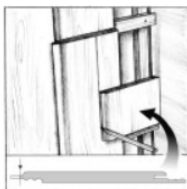


8. lépés

...rögzítse kapcsokkal.



9. lépés



10a. lépés

Jelölje meg az utolsó panelt...



10b lépés

...és vágjuk ki.



10c lépés

Illesszük be.



11. lépés

Szerelje fel a szegélylécet.
